



8 - FILIERE SURVEILLANCE



INGENIEURS DES SERVICES CULTURELS

Corps des INGENIEURS DES SERVICES CULTURELS
Périmètre de 77 agents payés (T2)

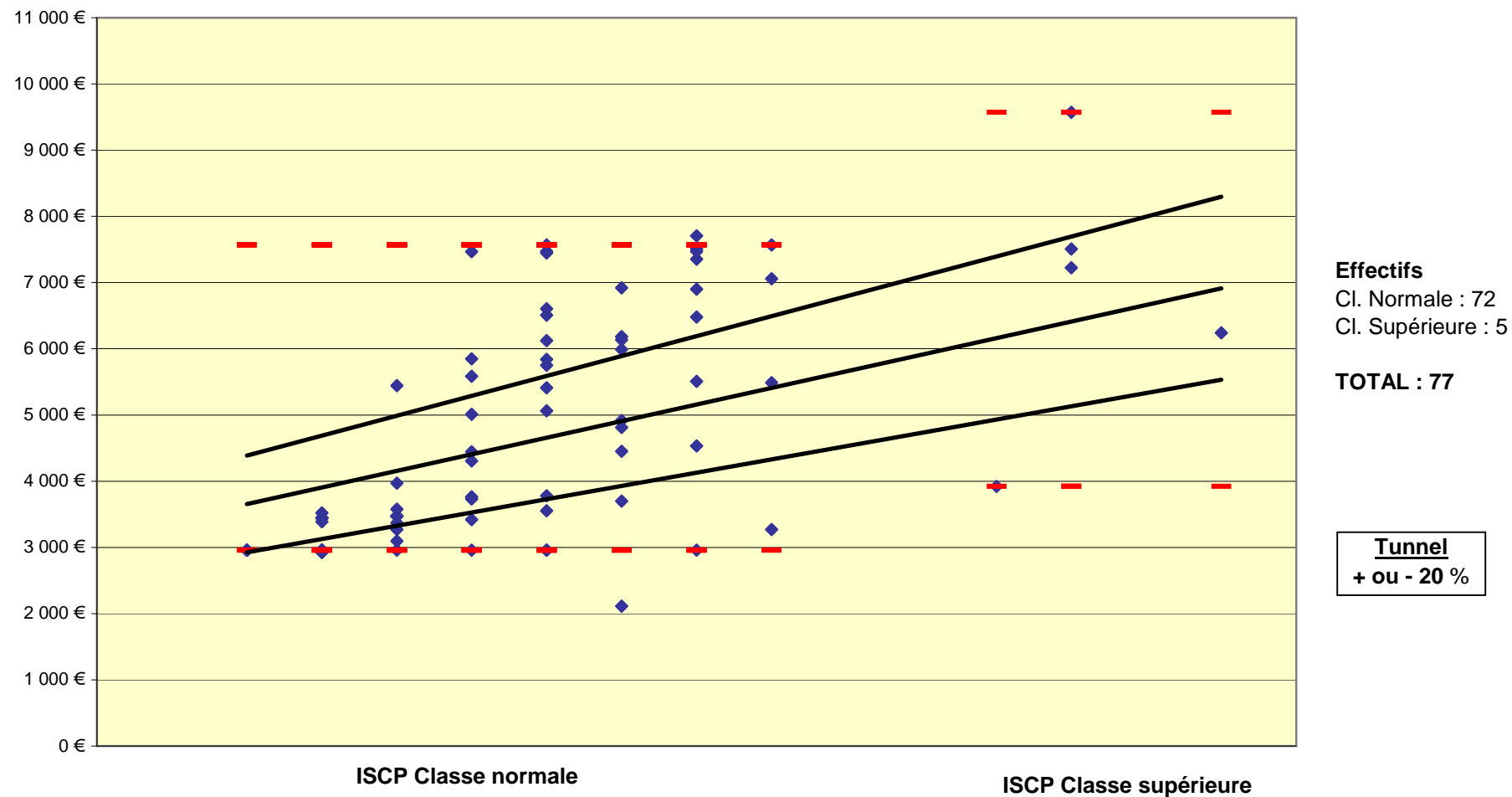
Grade	Echelon	Effectifs	Moyen*	Médiane MCC	Maximum
			Prime de service et de rendement	Prime de service et de rendement	Prime de service et de rendement
Classe normale	1		2 958 €	3 877 €	7 567 €
	2	4			
	3	11			
	4	11			
	5	10			
	6	14			
	7	9			
	8	9			
	9	4			
	10				
		72		3 877 €	
Classe supérieure	1		3 921 €	7 225 €	9 571 €
	2	1			
	3	3			
	4				
	5	1			
	6				
	7				
	8				
		5		7 225 €	
Total		77		4 304 €	

Source : BO Rémunérations. PSOP Novembre 2013, hors rappels années antérieures et année en cours, annualisée et ramenée à une quotité de 100%

* Texte réglementaire

INGENIEURS DES SERVICES CULTURELS

Dispersion des montants servis en 2013



Indemnités retenues : Prime de service et de rendement



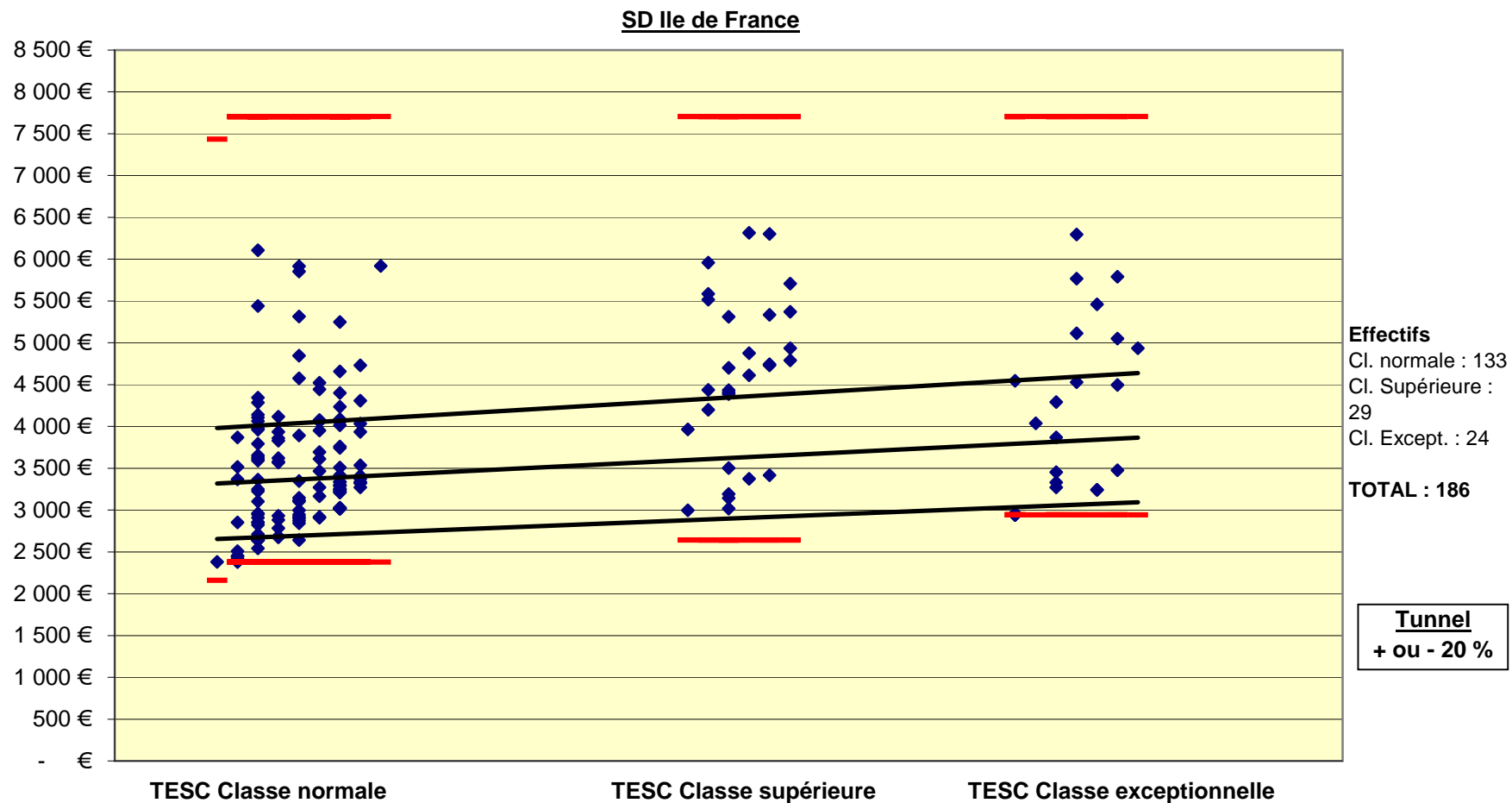
Corps des TECHNICIENS DES SERVICES CULTURELS
Périmètre de 263 agents payés (T2)

Grade	Echelon	Services déconcentrés Ile de France						Services déconcentrés hors Ile de France					
		Effectifs	Plancher MCC	Sujétions	TOTAL	Médiane	Maximum réglementaire	Effectifs	Plancher MCC	Sujétions	TOTAL	Médiane	Maximum réglementaire
			IAT/ IFTS	Fixe	Plancher : IAT/IFTS + Sujétions	IAT/IFTS + Sujétions	IAT/IFTS + sujétions fixe		IAT/ IFTS	Fixe	Plancher : IAT/IFTS + Sujétions	IAT/IFTS + Sujétions	IAT/IFTS + sujétions fixe
Classe normale	1		1 315 €	842 €	2 157 €	2 381 €	7 435 €		1 315 €	842 €	2 157 €	2 377 €	5 551 €
	2												
	3												
	4												
	5	1	1 535 €	842 €	2 377 €	3 297 €	7 705 €	1	1 535 €	842 €	2 377 €	3 018 €	7 705 €
	6	11						2					
	7	35						27					
	8	13						2					
	9	17						8					
	10	12						7					
	11	31						6					
	12	12						6					
	13	1											
		133						59					
Classe supérieure	1		1 800 €	842 €	2 642 €	4 701 €	7 705 €		1 800 €	842 €	2 642 €	3 446 €	7 705 €
	2												
	3												
	4												
	5												
	6												
	7												
	8	2											
	9	5						3					
	10	9						1					
	11	4											
	12	5						2					
	13	4						1					
		29						7					
Classe exceptionnelle	1		2 100 €	842 €	2 942 €	3 953 €	7 705 €		2 100 €	842 €	2 942 €	3 242 €	7 705 €
	2												
	3												
	4	6						2					
	5	1											
	6	5						2					
	7	4						4					
	8	3						1					
	9	4						1					
	10	1						1					
	11												
		24						11					
Total		186				3 416 €		77				3 142 €	

Source : BO Rémunérations, PSOP Novembre 2013, hors rappels années antérieures et années en cours, annualisée et ramenée à une quotité de 100%

TECHNICIENS DES SERVICES CULTURELS

Dispersion des montants servis en 2013

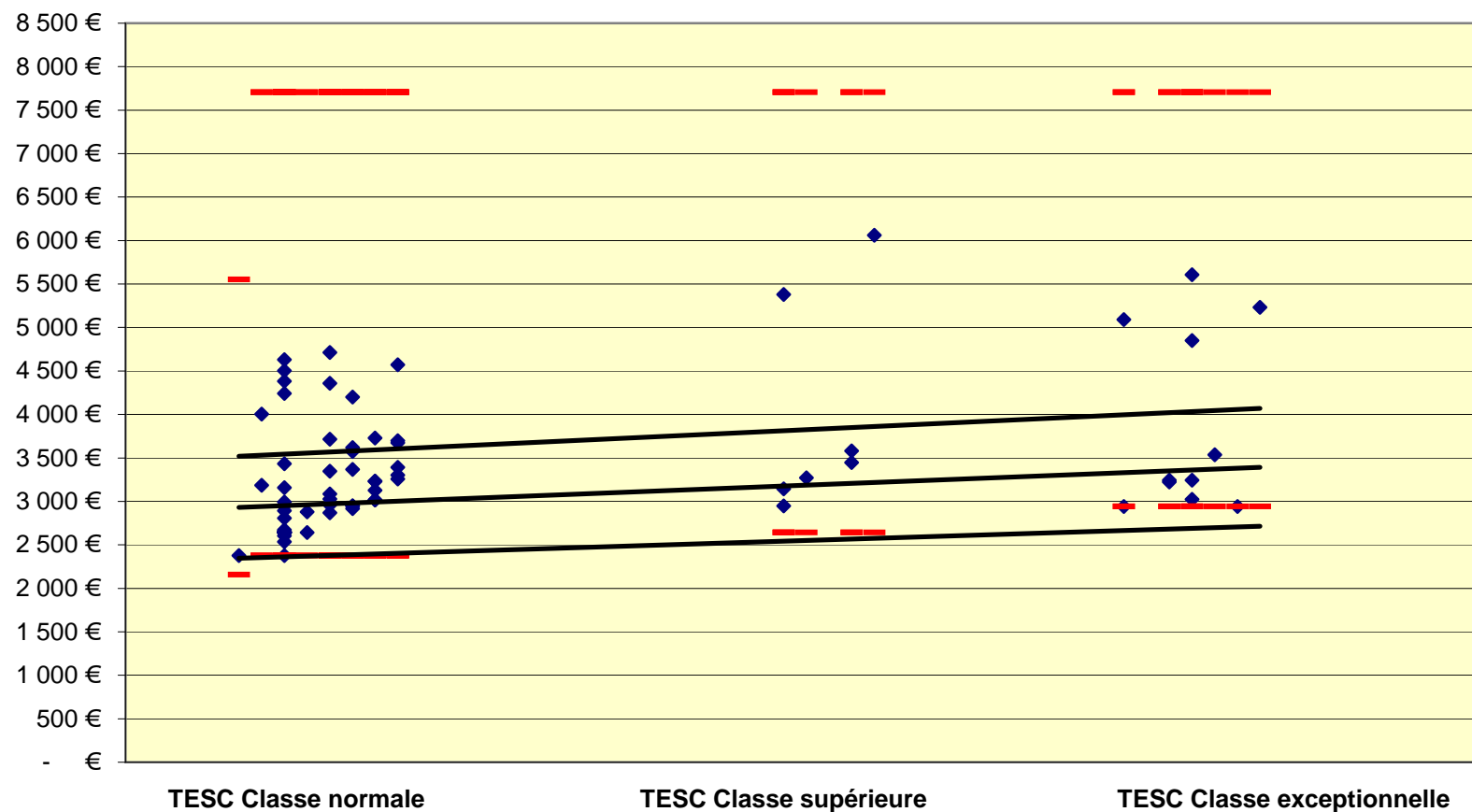


Indemnités retenues : IAT/IFTS + Prime de sujétions

TECHNICIENS DES SERVICES CULTURELS

Dispersion des montants servis en 2013

SD HORS Ile de France



Effectifs :

Cl. normale : 59
Cl. Supérieure : 7
Cl. Except. : 11
TOTAL : 77

Tunnel
+ ou - 20 %

Indemnités retenues : IAT/IFTS + Prime de sujétions



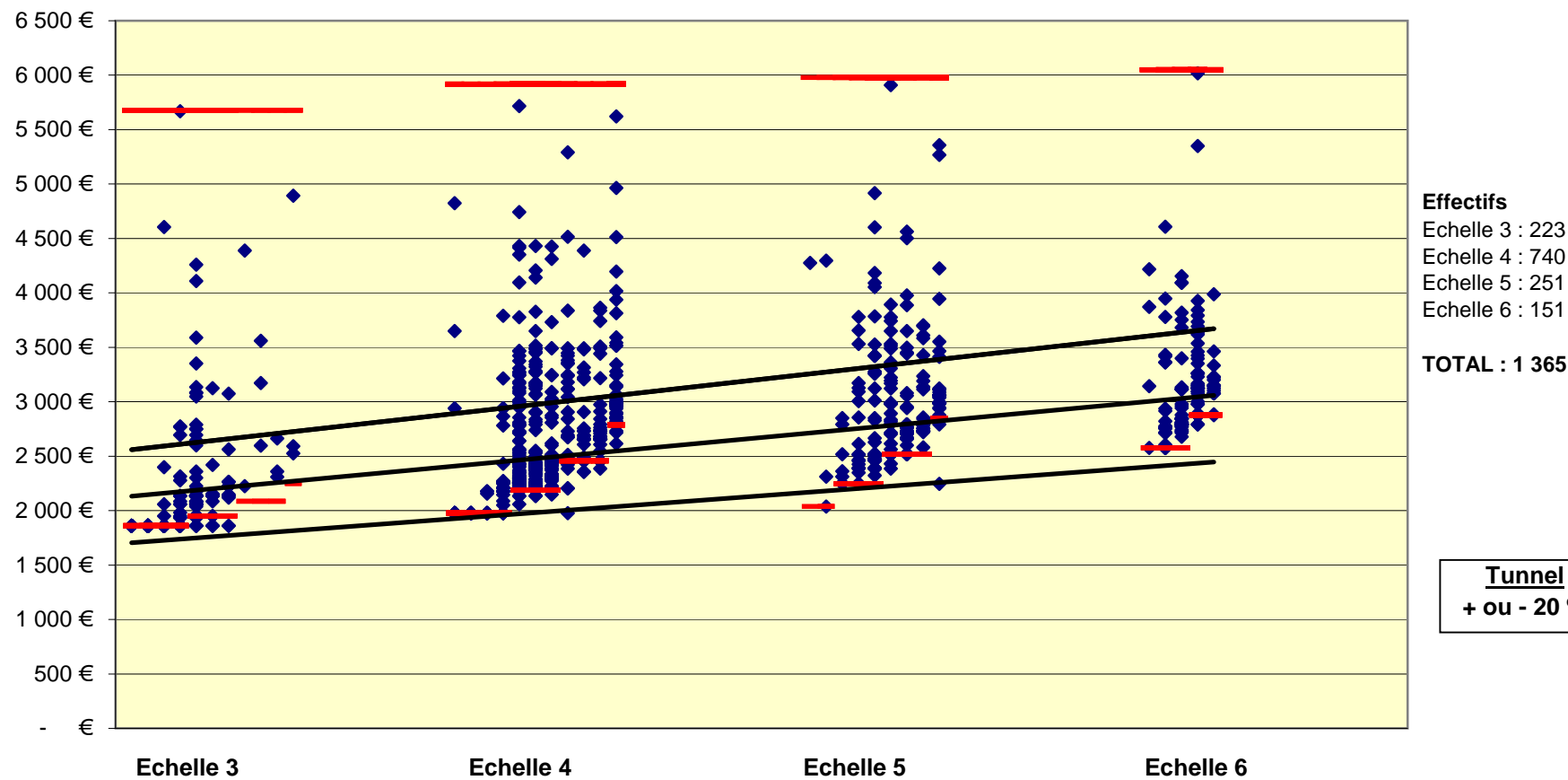
Corps des ADJOINTS D'ACCUEIL, SURVEILLANCE ET MAGASINAGE
Périmètre de 1 813 agents payés (T2)

		Services déconcentrés Ile de France				Services déconcentrés hors Ile de France			
Grade	Echelon	Effectifs	Plancher MCC	Médiane MCC	Maximum réglementaire	Effectifs	Plancher MCC	Médiane MCC	Maximum réglementaire
			IAT + Sujétions	IAT + Sujétions	IAT + Sujétions		IAT + Sujétions	IAT + Sujétions	IAT + Sujétions
2 ^{ème} classe (E3)	1	12	1 859 €	1 859 €	5 676 €	1	1 859 €	1 861 €	4 238 €
	2	33				4			
	3	30				5			
	4	37				8			
	5	70	1 949 €	2 134 €		12	1 949 €	2 134 €	
	6	17				5			
	7	13				1			
	8	2	2 084 €	2 630 €		1	2 084 €	3 144 €	
	9	3							
	10	3							
	11	3	2 249 €	2 591 €		1	2 249 €	2 399 €	
	223		1 949 €		38		1 983 €		
1 ^{ère} classe (E4)	1	18	1 976 €	1 976 €	5 916 €	2	1 976 €	2 054 €	4 430 €
	2	13				1			
	3	13				1			
	4	30				8			
	5	183	2 186 €	2 316 €		61	2 186 €	2 425 €	
	6	124				54			
	7	86				27			
	8	65	2 456 €	2 656 €		10	2 456 €	2 657 €	
	9	41				14			
	10	46				17			
	11	121	2 786 €	2 936 €		27	2 786 €	2 936 €	
	740		2 456 €		222		2 507 €		
principal 2 ^{ème} classe (E5)	1		2 036 €	3 294 €	5 976 €		2 036 €	3 616 €	4 473 €
	2								
	3	1							
	4	3				1			
	5	7	2 246 €	2 511 €		4	2 246 €	2 497 €	
	6	19				12			
	7	46				32			
	8	59	2 516 €	2 731 €		29	2 516 €	2 716 €	
	9	40				21			
	10	30				14			
	11	46	2 846 €	2 936 €		13	2 846 €	2 859 €	
	251		2 791 €		126		2 712 €		
principal 1 ^{ère} classe (E6)	1		2 396 €		6 048 €		2 396 €		4 525 €
	2								
	3								
	4	4	2 576 €	2 809 €		4	2 576 €	2 801 €	
	5	25				4			
	6	45				21			
	7	61	2 876 €	3 101 €		25	2 876 €	3 076 €	
	8	16				8			
	151		2 916 €		62		2 920 €		
Total		1 365		2 516 €		448		2 645 €	

ADJOINTS D'ACCUEIL, SURVEILLANCE ET MAGASINAGE

Dispersion des montants servis en 2013

SD Ile de France



Indemnités retenues : IAT + Sujétions

ADJOINTS D'ACCUEIL, SURVEILLANCE ET MAGASINAGE

Dispersion des montants servis en 2013

