



1 - FILIERE ADMINISTRATIVE



ATTACHES D'ADMINISTRATION

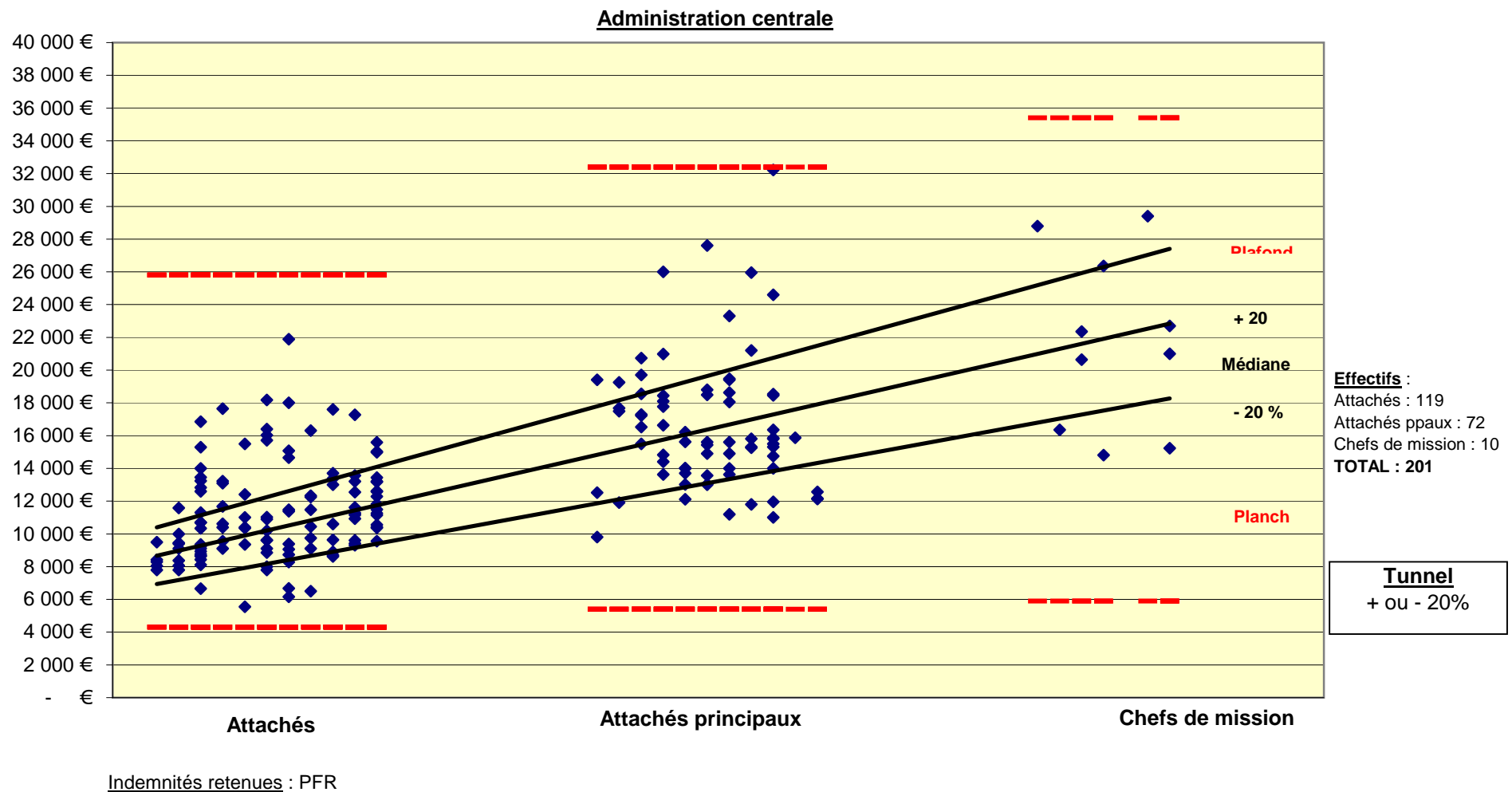
Corps des ATTACHES D'ADMINISTRATION (Hors PNA)
Périmètre de 463 agents payés (T2)

Grade	Administration centrale								Services déconcentrés									
	PART FONCTION				PART RESULTAT			TOTAL PFR Médiane MCC	PFR MAXI	Effectifs	PART FONCTION			PART RESULTAT			TOTAL PFR Médiane MCC	PFR MAXI
	Effectifs	Référence	Médiane MCC	Maximum réglementaire	Référence	Médiane MCC	Maximum réglementaire				Référence	Médiane MCC	Maximum réglementaire	Référence	Médiane MCC	Maximum réglementaire		
Attachés	119	2 600 €	7 800 €	15 600 €	1 700 €	2 434 €	10 20 €	10 234 €	25 800 €	147	1 750 €	6 125 €	10 500 €	1 600 €	1 225 €	9 600 €	7 350 €	20 100 €
Attachés principaux	72	3 200 €	12 800 €	19 200 €	2 200 €	3 39 €	13 200 €	16 139 €	32 400 €	102	2 500 €	10 000 €	15 000 €	1 800 €	1 520 €	10 800 €	11 520 €	25 800 €
Chefs de mission	10	3 500 €	15 750 €	21 000 €	2 400 €	5 745€	14 400 €	21 495 €	35 400 €	13	2 900 €	14 007 €	17 400 €	2 000 €	1 520 €	12 000 €	15 527 €	29 400 €
TOTAL	201		9 600 €			2 895 €		12 495 €		262		7 805 €			1 341 €		9 181 €	

Source : Fichier PFR 2013 au titre de 2012, hors rappels années antérieures et années en cours, annualisée et ramenée à une quotité de 100%, hors PNA

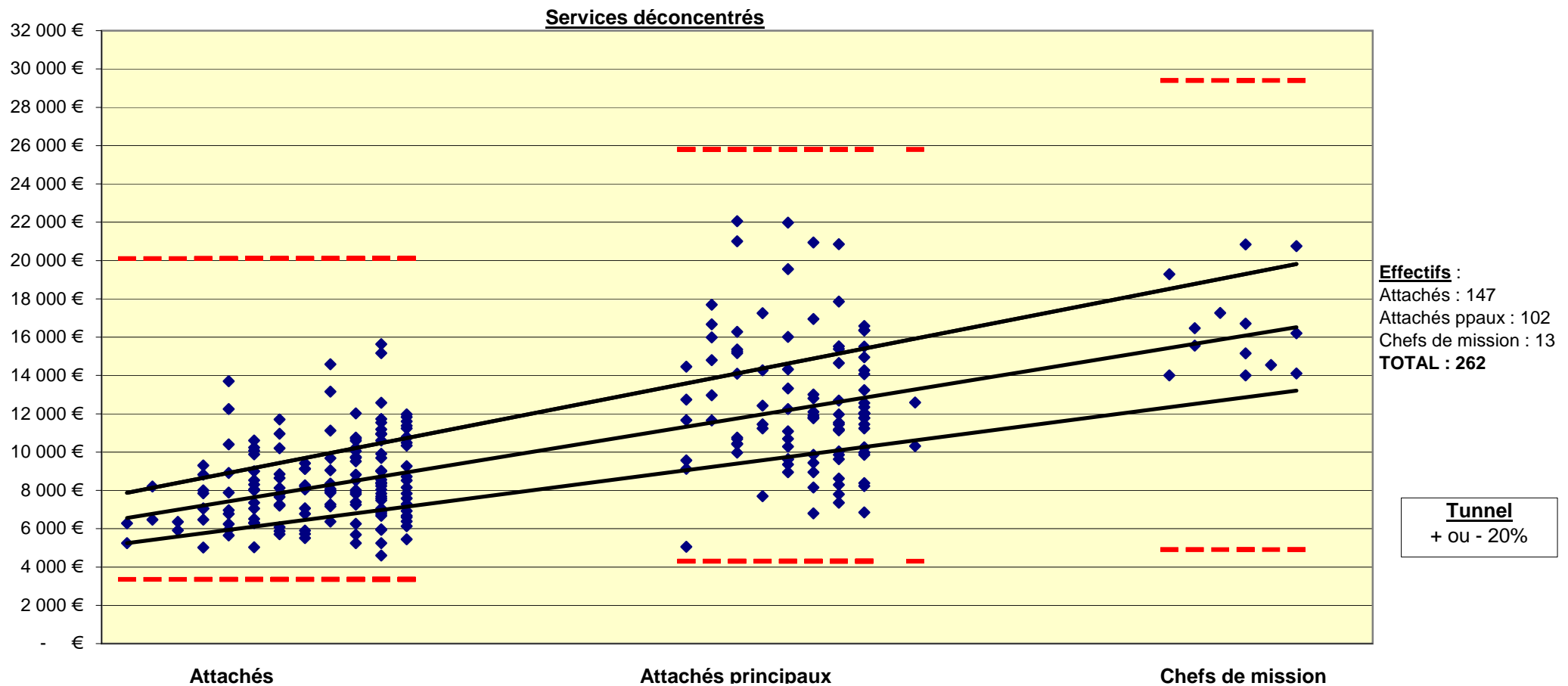
ATTACHES D'ADMINISTRATION - CHEFS DE MISSION -

Dispersion des montants servis en 2013



ATTACHES D'ADMINISTRATION

Dispersion des montants servis en 2013



Indemnités retenues : PFR



Corps des secrétaires administratifs (Hors PNA)
Périmètre de 611 agents payés (T2) sur un total de 739 agents gérés (T2+T3)

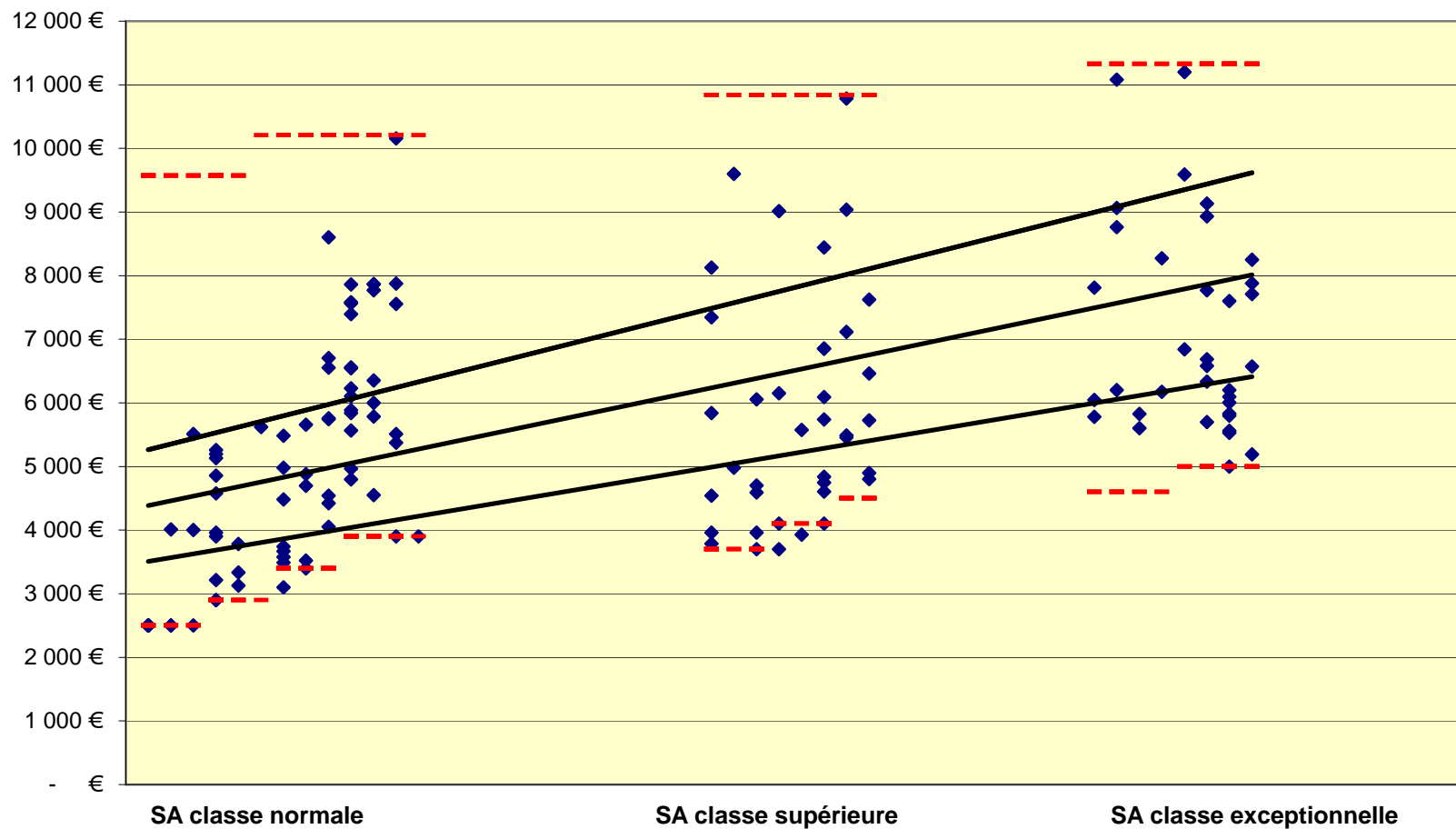
Grade	Administration centrale					Services déconcentrés Ile de France				Services déconcentrés hors Ile de France			
	Echelon	Effectifs	Plancher MCC	Médiane MCC	Maximum réglementaire	Effectifs	Plancher MCC	Médiane MCC	Maximum réglementaire	Effectifs	Plancher MCC	Médiane MCC	Maximum réglementaire
			IAT / IFTS + Rdt	IAT / IFTS + Rdt	IAT / IFTS + Rdt		IAT / IFTS	IAT / IFTS	IAT / IFTS		IAT / IFTS	IAT / IFTS	IAT / IFTS
Classe normale	1	6	2 500 €	2 500 €	9 570 €	2	2 100 €	2 500 €	6 593 €	8	2 100 €	2 100 €	4 709 €
	2	3				3				3			
	3	3				1				1			
	4	10	2 900 €	3 931 €	10 207 €	3	2 235 €	4 071 €	6 863 €	8	2 235 €	3 365 €	6 863 €
	5	3				3				2			
	6	1				1				15			
	7	8	3 400 €	4 513 €	10 207 €	22	2 500 €	4 177 €	6 863 €	37	2 500 €	3 653 €	6 863 €
	8	5				10				7			
	9	8				7				9			
	10	13	3 900 €	6 231 €	10 207 €	8	2 875 €	4 450 €	6 863 €	11	2 875 €	3 815 €	6 863 €
	11	7				11				27			
	12	6				7				9			
	13	1				3				1			
		74		4 867 €		81		4 110 €		138		3 760 €	
Classe supérieure	1		3 700 €	4 701 €	10 838 €		2 500 €	4 012 €	6 863 €		2 500 €	4 374 €	6 863 €
	2												
	3												
	4												
	5												
	6	6								2			
	7	2	4 100 €	5 573 €	10 838 €	6	3 020 €	4 955 €	6 863 €	2	3 020 €	4 303 €	6 863 €
	8	5				2				4			
	9	4				1				9			
	10	2				6				4			
	11	9	4 500 €	6 095 €	10 838 €	7	3 300 €	4 709 €	6 863 €	13	3 300 €	4 402 €	6 863 €
	12	5				6				23			
	13	5				6				10			
		38		5 532 €		34		4 728 €		67		4 378 €	
Classe exceptionnelle	1		4 600 €	6 200 €	11 330 €		3 020 €	5 174 €	6 863 €		3 020 €	4 124 €	6 863 €
	2												
	3	3				1				5			
	4	4				1				7			
	5	2				2				7			
	6	2	5 000 €	6 576 €	11 330 €	4	3 400 €	5 304 €	6 863 €	8	3 400 €	4 950 €	6 863 €
	7	3				7				13			
	8	7				6				22			
	9	9				6				38			
	10	5				2				15			
	11												
		35		6 574 €		29		5 200 €		115		4 552 €	
Total		147		5 620 €		144		4 493 €		320		4 216 €	

Source : BO Rémunérations. PSOP septembre 2013, hors rappels années antérieures et année en cours, annualisée et ramenée à une quotité de 100%, hors PNA.

Secrétaires administratifs

Dispersion des montants servis en 2013

Administration centrale



Effectifs :
 Cl. Normale : 74
 Cl. Sup : 38
 Cl. Excep : 35

TOTAL : 147

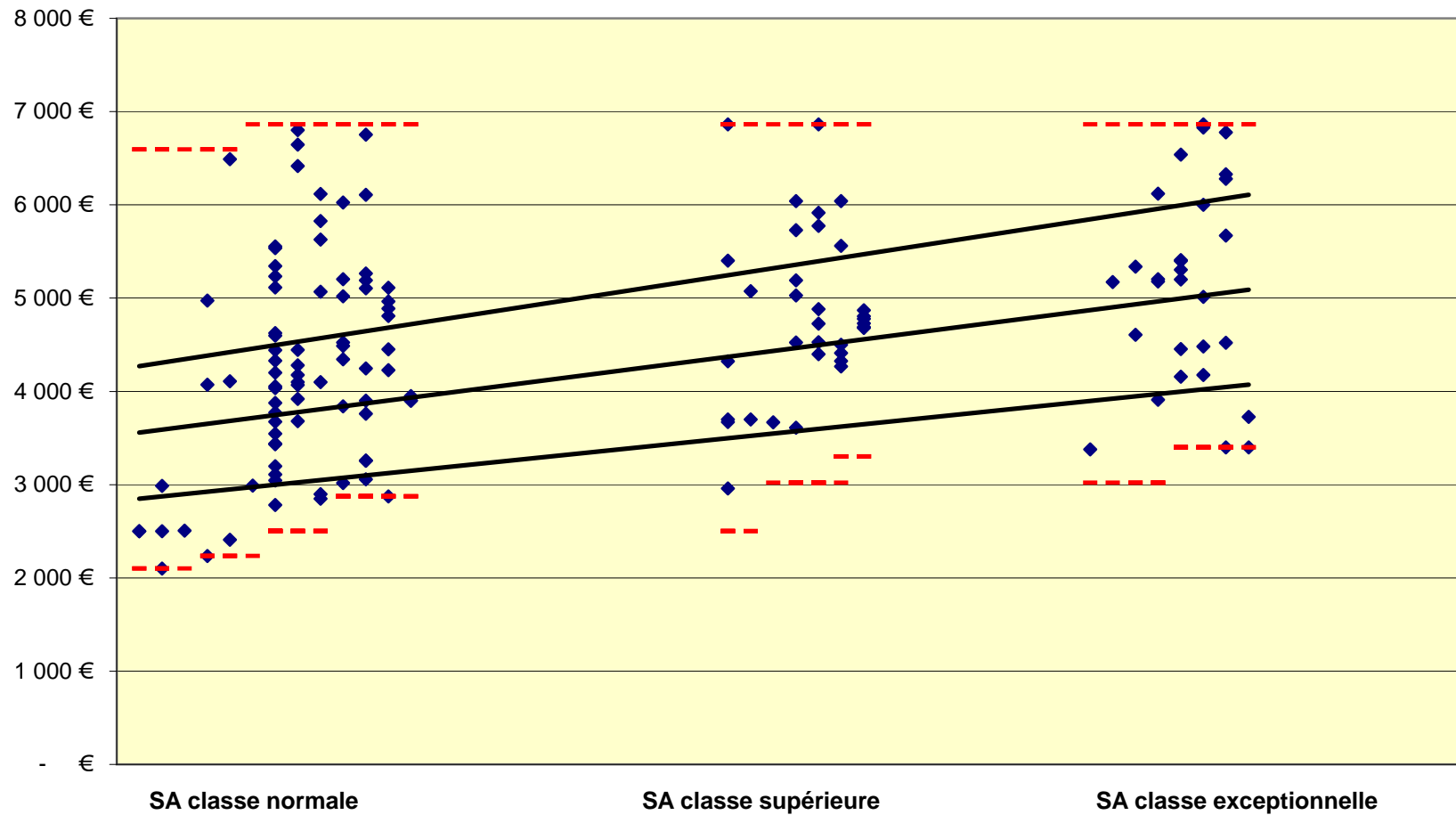
Tunnel
 + ou - 20 %

Indemnités retenues : IAT/IFTS + Prime de rendement

Secrétaires administratifs

Dispersion des montants servis en 2013

SD Ile de France



Effectifs :

Cl. Normale : 81

Cl. Sup : 34

Cl. Excep : 29

TOTAL : 144

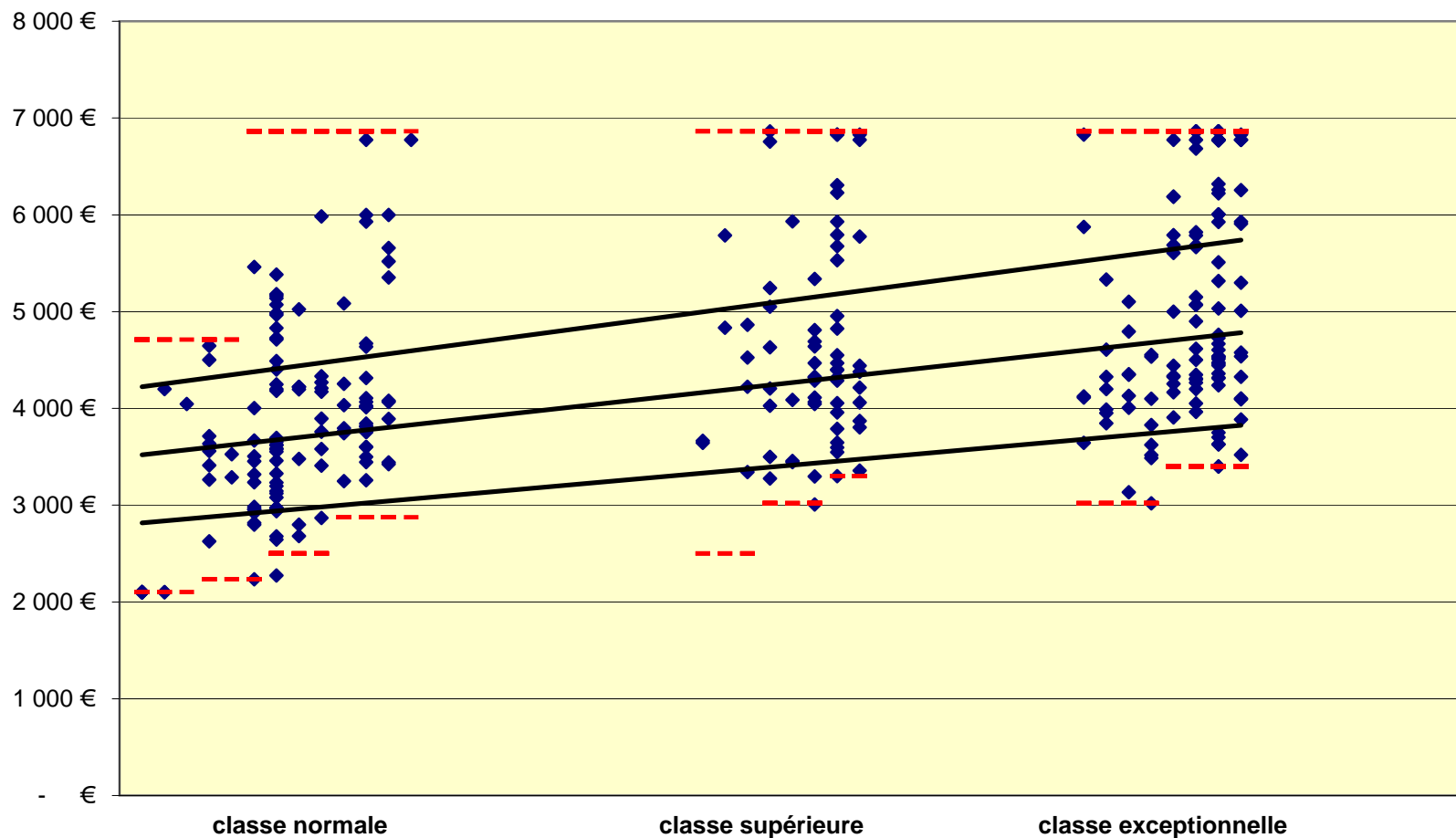
Tunnel
+ ou - 20%

Indemnités retenues : IAT/IFTS

Secrétaires administratifs

Dispersion des montants servis en 2013

SD HORS Ile de France



Effectifs :
 Cl. Normale : 138
 Cl. Sup : 67
 Cl. Excep : 115

TOTAL : 320

Tunnel
 + ou - 20%

Indemnités retenues : IAT/IFTS



Corps des adjoints administratifs (hors PNA)
Périmètre de 1423 agents payés (T2) sur un total de 1904 agents gérés (T2+T3)

			Administration centrale				Services déconcentrés Ile de France				Services déconcentrés hors Ile de France			
Grade	Echelon	Effectifs	Plancher MCC	Médiane MCC	Maximum réglementaire	Effectifs	Plancher MCC	Médiane MCC	Maximum réglementaire	Effectifs	Plancher MCC	Médiane MCC	Maximum réglementaire	
			IAT + Rdt	IAT + Rdt	IAT + Rdt		IAT	IAT	IAT		IAT	IAT		
2 ^{ème} classe	1		2 307 €	2 407 €	7 145 €	4	1 815 €	1 815 €	5 032 €	5	1 815 €	1 815 €	3 594 €	
	2	4												10
	3	1												8
	4	9												5
	5	7	2 500 €	3 287 €		10	1 905 €	2 872 €		14				
	6	7				7				7				
	7	1				3				4				
	8					1				1				
	9		2 780 €	4 522 €		1	2 040 €	3 332 €			2 040 €	2 958 €		
	10	1				1				1				
	11	1				3				3				
	31		3 100 €	3 712 €		3	2 205 €	2 970 €		1	2 205 €	3 548 €		
			3 127 €		34		2 872 €		56		2 609 €			
1 ^{ère} classe	1	1	2 360 €	2 677 €	7 405 €	6	1 860 €	2 231 €	5 200 €	12	1 860 €	1 860 €	3 714 €	
	2	1												1
	3													3
	4	6				7				10				
	5	27	2 700 €	3 647 €		41	2 070 €	3 430 €		68				
	6	17				27				45				
	7	5				16				25				
	8	11				10				27				
	9	4	3 050 €	3 971 €		11	2 340 €	3 400 €		8	2 340 €	3 214 €		
	10	13				4				19				
	11	4				22				12				
			3 510 €	4 200 €		22	2 670 €	3 705 €		12	2 670 €	3 345 €		
	89		3 684 €		144		3 388 €		230		3 121 €			
principal 2 ^{ème} classe	1		2 620 €		7 678 €	1	2 120 €	2 120 €	5 260 €		2 120 €		3 757 €	
	2					4								
	3					12								
	4					24				7				
	5	9	3 100 €	4 438 €		25	2 330 €	3 560 €		29	2 330 €	3 366 €		
	6	15				17				35				
	7	27				13				46				
	8	20				34				37				
	9	12	3 400 €	5 050 €			2 600 €	4 039 €		51	2 600 €	3 474 €		
	10	9								44				
	11	29												
			3 800 €	4 699 €			2 930 €	3 768 €		44	2 930 €	3 536 €		
	121		4 638 €		130		3 768 €		249		3 455 €			
principal 1 ^{ère} classe	1		3 600 €	5 192 €	7 969 € (*)	2	2 480 €	3 360 €	5 332 € (*)		2 480 €	3 760 €	3 809 € (*)	
	2					4				1				
	3	2				10				2				
	4	3				21				11				
	5	7	3 800 €	5 413 €		34	2 660 €	4 162 €		71	2 660 €	3 696 €		
	6	28				4				83				
	7	34								13				
	8	9												
			4 100 €	5 573 €			2 960 €	4 232 €			2 960 €	3 757 €		
			83	5 455 €		75		4 180 €		181		3 709 €		
Total		324		4 467 €		383		3 650 €		716		3 418 €		

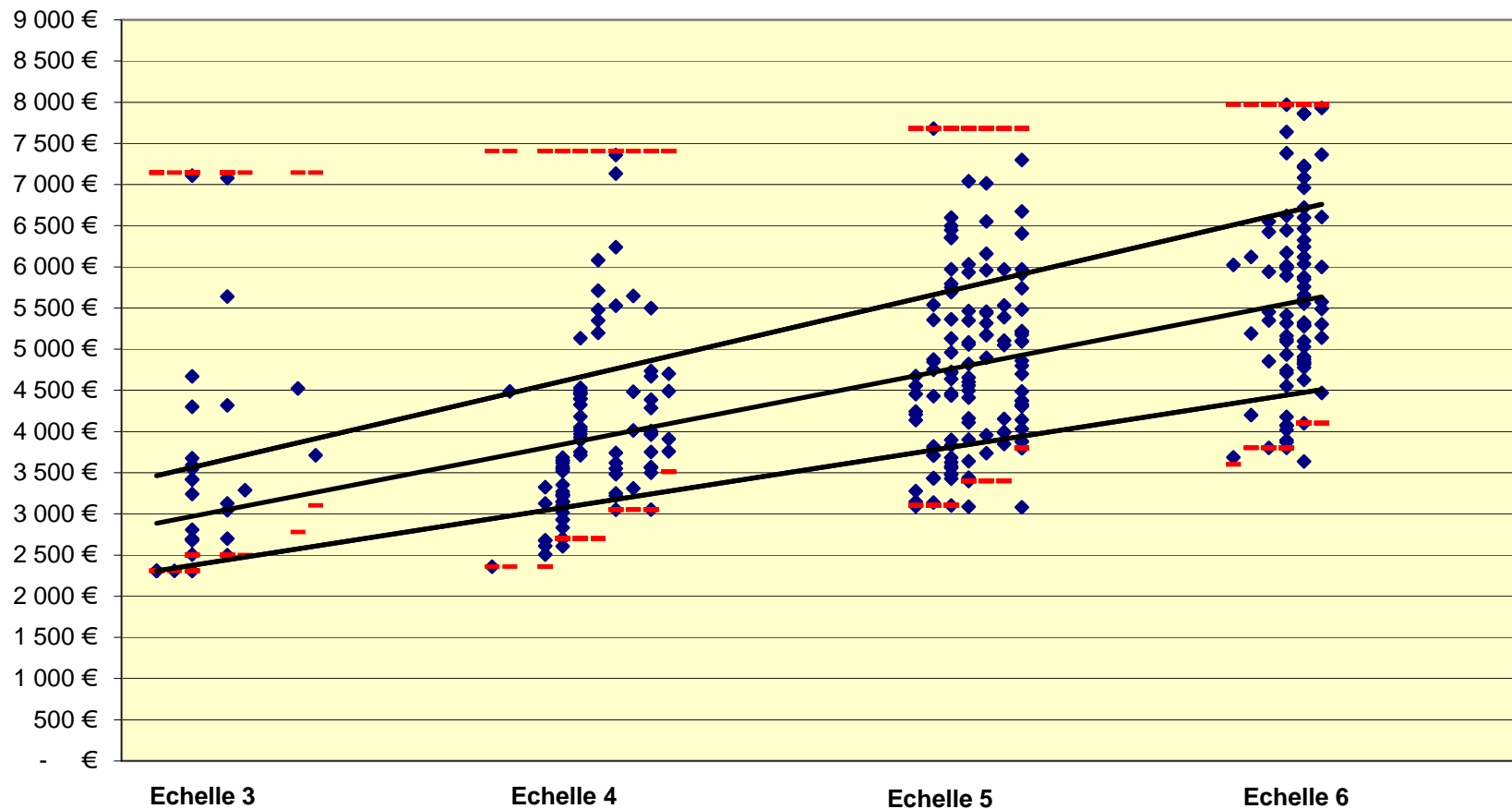
(*) maximum modifié en 2014.

Source : BO Rémunérations. PSOP septembre 2013, hors rappels années antérieures et année en cours, annualisée et ramenée à une quotité de 100%, hors PNA.

ADJOINTS ADMINISTRATIFS

Dispersion des montants servis en 2013

Administration centrale



Effectifs :

Echelle 3 (2^{ème} cl) : 31

Echelle 4 (1^{ère} cl) : 89

Echelle 5 (ppal 2^{ème} cl) : 121

Echelle 6 (ppal 1^{ère} cl) : 83

TOTAL : 324

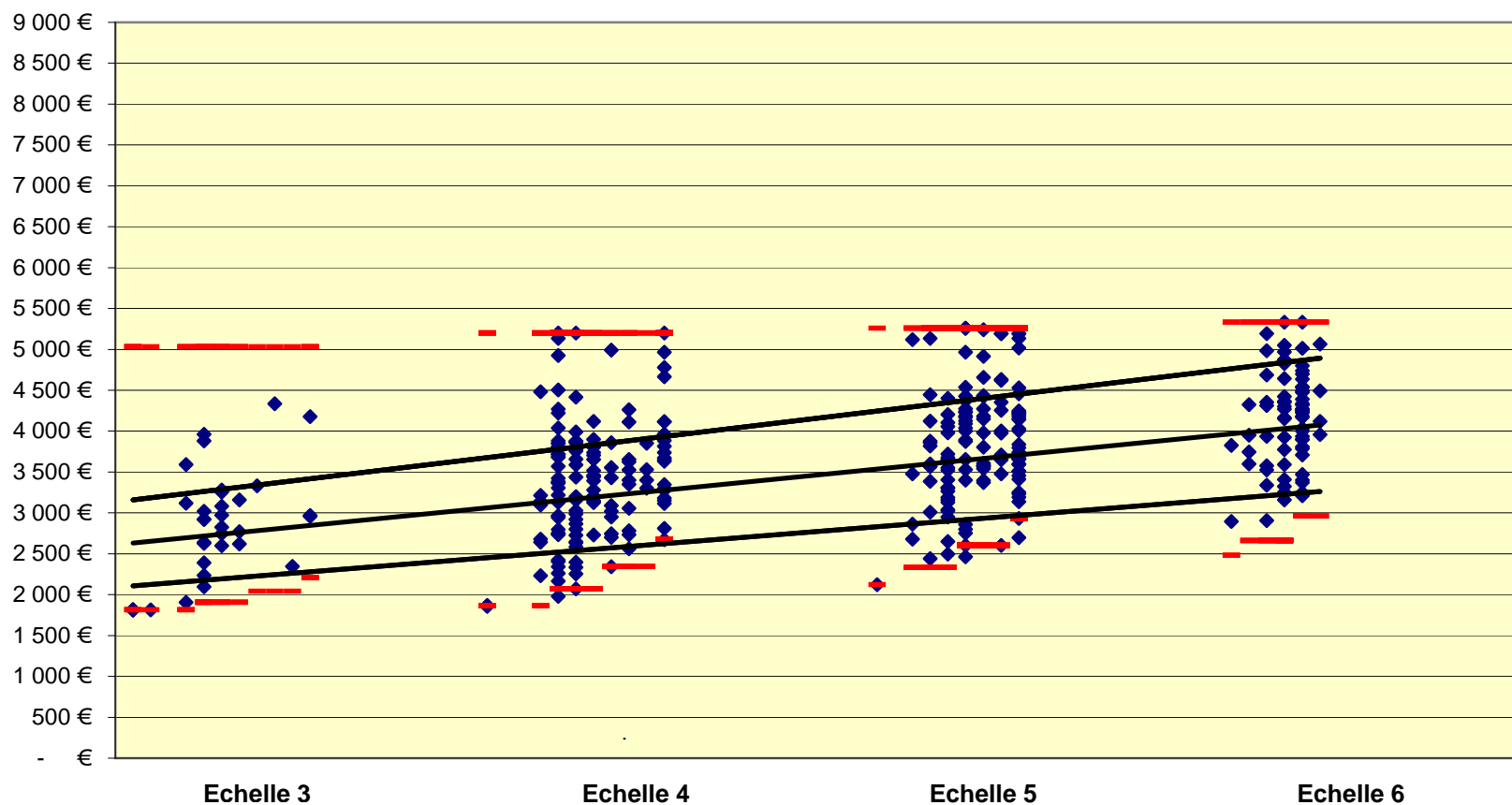
**Tunnel
+ ou - 20%**

Indemnités retenues : IAT + Prime de rendement

ADJOINTS ADMINISTRATIFS

Dispersion des montants servis en 2013

SD Ile de France



Effectifs :
 Echelle 3 : 34
 Echelle 4 : 144
 Echelle 5 : 130
 Echelle 6 : 75
TOTAL : 383

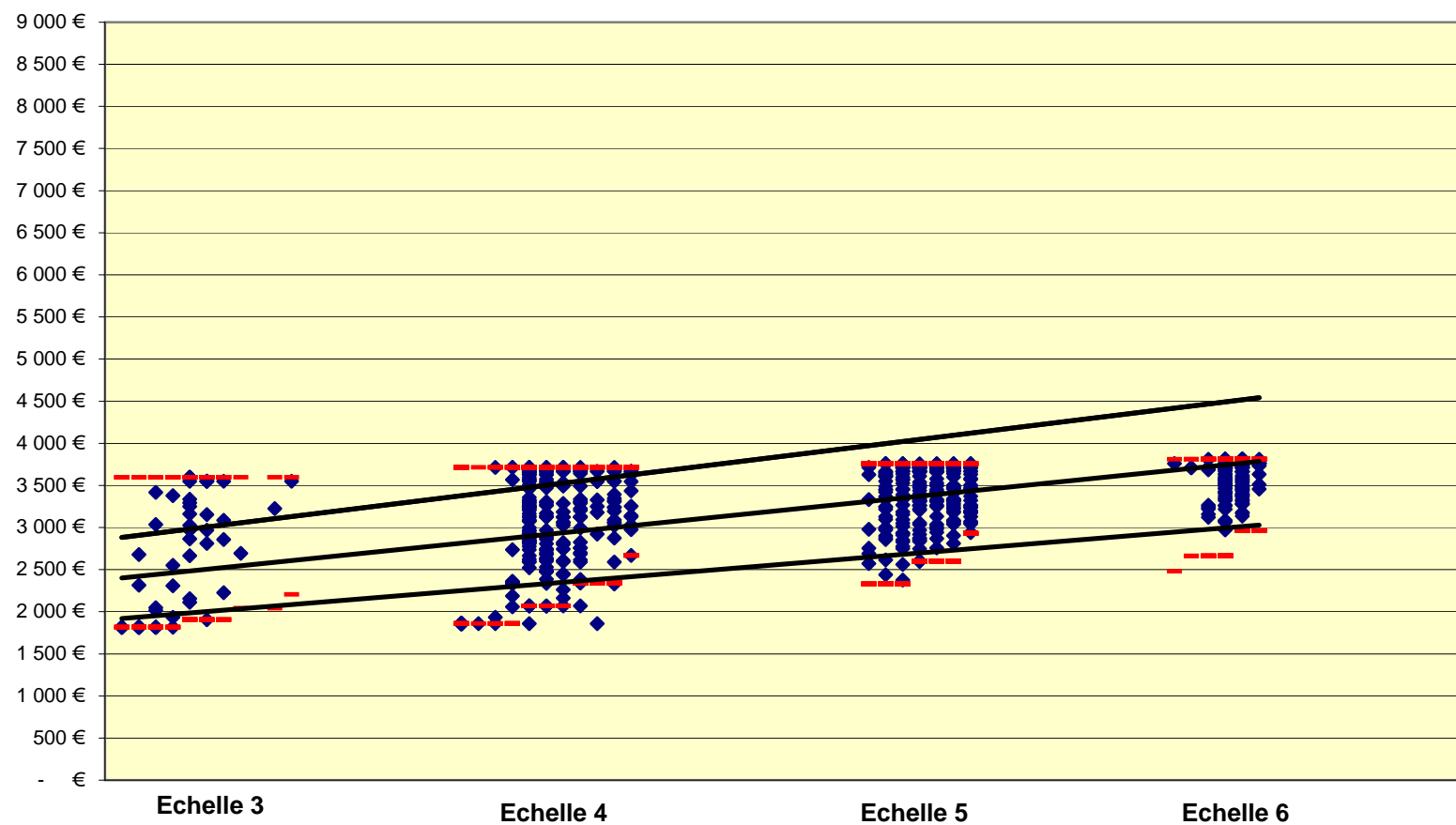
Tunnel
 + ou - 20 %

Indemnités retenues : IAT

ADJOINTS ADMINISTRATIFS

Dispersion des montants servis en 2013

SD Hors Ile de France



Effectifs :
 Echelle 3 : 56
 Echelle 4 : 230
 Echelle 5 : 249
 Echelle 6 : 181

TOTAL : 716

Tunnel
 + ou - 20%

Indemnités retenues : IAT



Corps des Inspecteurs et conseillers de la création, de l'enseignement artistique et de l'action culturelle (ICCEAAC)

Périmètre de 157 agents payés (T2)

Grade	Echelon	Effectifs	Administration centrale				Services Déconcentrés				
			Moyen*	Médiane MCC	Maximum	Triplement pour 25 % des effectifs budgétaires	Effectifs	Moyen*	Médiane MCC	Maximum	Triplement pour 25 % des effectifs budgétaires
			Charges administratives					Charges administratives			
2ème classe	1	1	3 342 €	6 685 €	6 685 €	10 027 €	3	3 342 €	6 016 €	6 685 €	10 027 €
	2						4				
	3	1					6				
	4	2					13				
	5	1					16				
	6	3					8				
	7	7					7				
		15					57				
1ère classe	1	2	3 342 €	6 685 €	6 685 €	10 027 €	2	3 342 €	6 685 €	6 685 €	10 027 €
	2	1					9				
	3	2					12				
	4	4					15				
	5	5					7				
	6	8					1				
	7	5									
		27					46				
Général	1		3 342 €	6 685 €	6 685 €	10 027 €	1	3 342 €	8 369 €	6 685 €	10 027 €
	2	1									
	3						1				
	4	9									
		10					2				
Total		52		6 685 €			105		6 685 €		

Pour information "Triplement pour 25%"

* Texte réglementaire

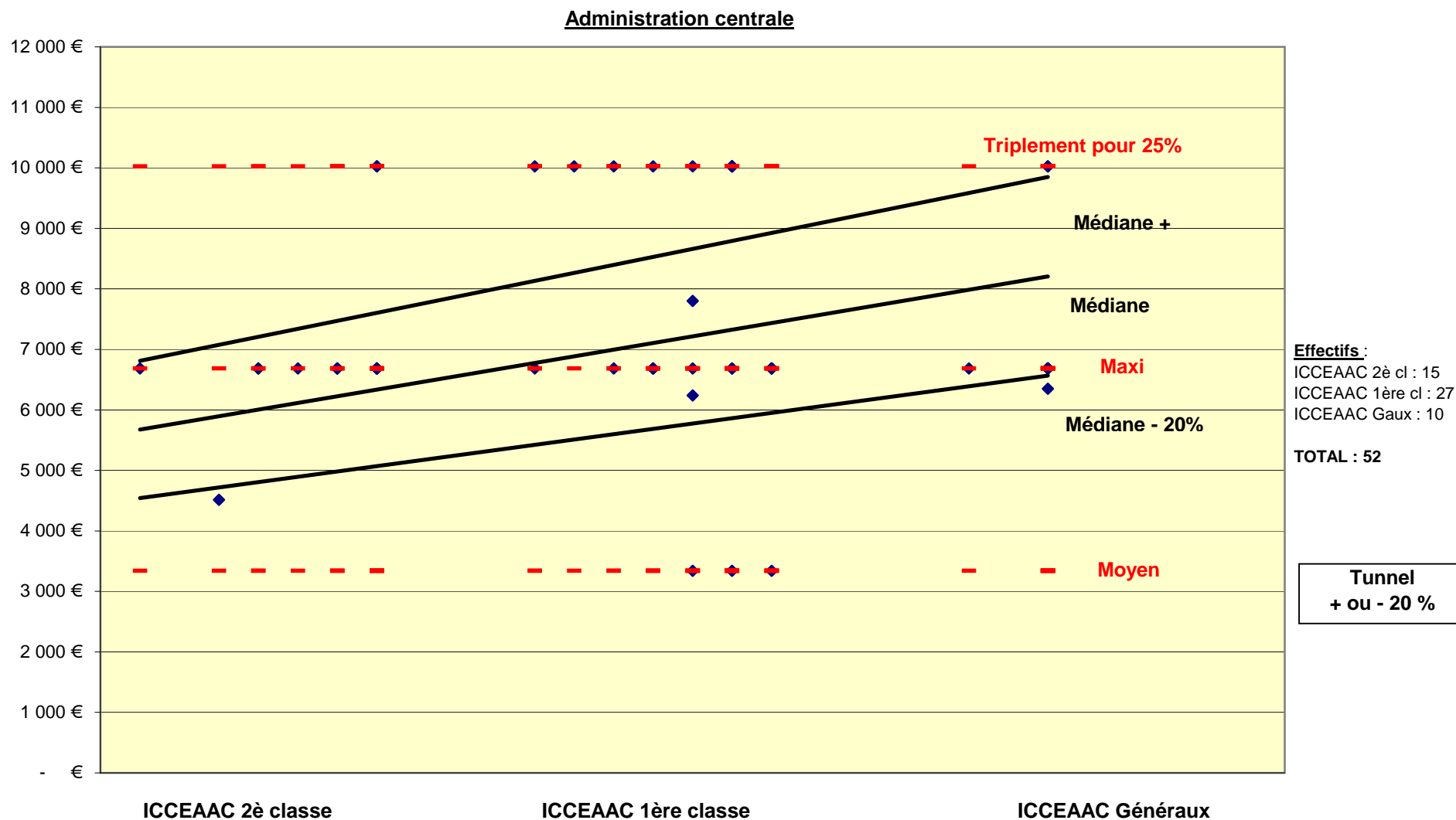
Administration centrale : 14 personnes physiques dans les 52

Services déconcentrés : 19 personnes physiques dans les 105

Source : BO Rémunérations. PSOP Novembre 2013, hors rappels années antérieures et année en cours, annualisée et ramenée à une quotité de 100%, hors PNA

INSPECTEURS ET CONSEILLERS DE LA CREATION, DE L'ENSEIGNEMENT ARTISTIQUE ET DE L'ACTION CULTURELLE

Dispersion des montants servis en 2013



Indemnités retenues : Charges administratives

Dispersion des montants servis en 2013

Effectifs :
 ICCEAAC 2ème cl : 57
 ICCEAAC 1ère cl : 46
 ICCEAAC Gaux : 2
TOTAL : 105

Tunnel + ou - 20%

MCC - Observatoire des régimes indemnitaires 2013



ADMINISTRATIONS CIVILES

Corps des ADMINISTRATEURS CIVILS

Périmètre de 40 agents payés (T2)

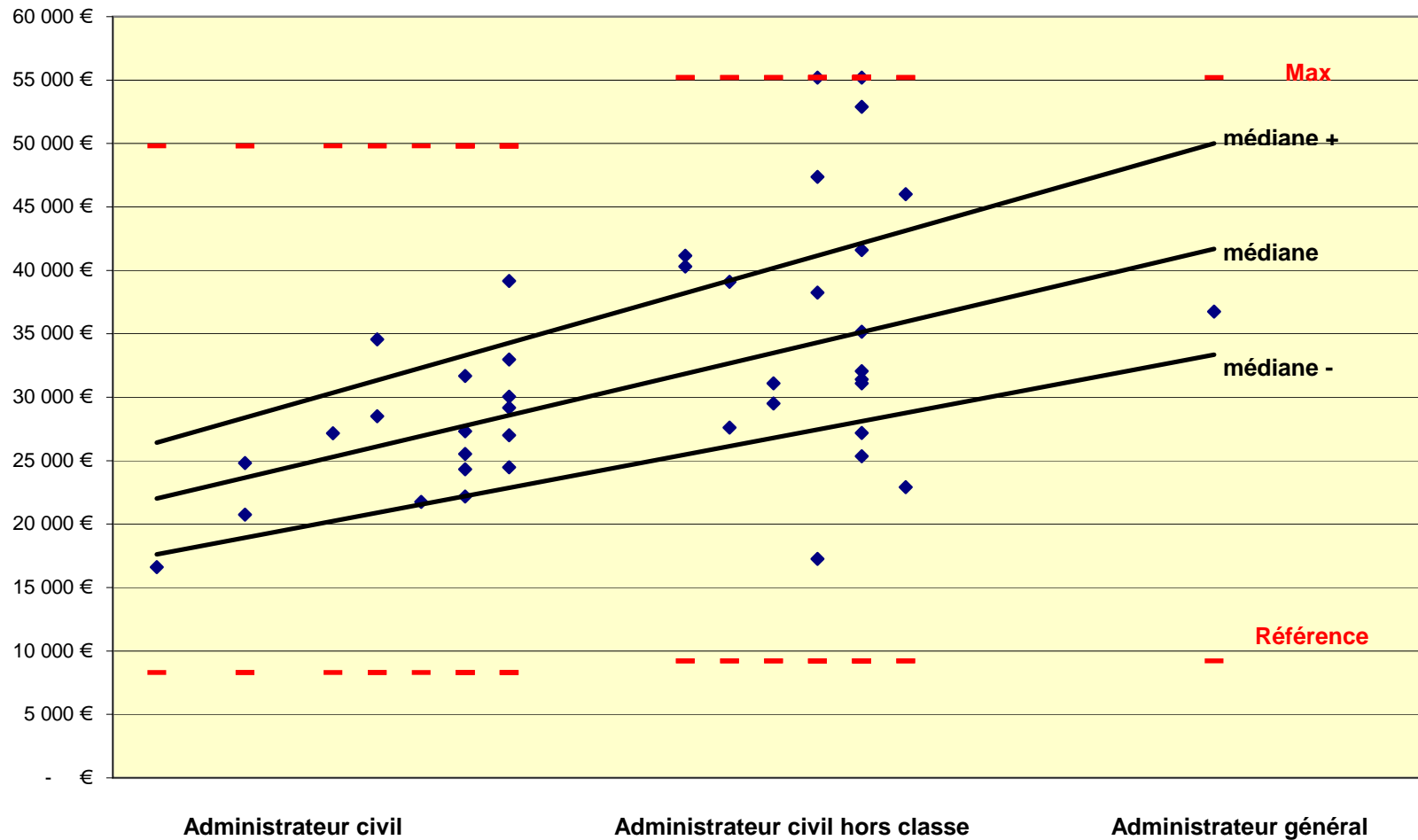
Grade	PART FONCTION				PART RESULTAT			Médiane TOTAL (PFR)	PFR MAXI
	Effectifs	Référence	Médiane	Maximum réglementaire	Référence	Médiane	Maximum réglementaire		
Administrateurs civils	18	4 150 €	18 675 €	24 900 €	4 150 €	8 271 €	24 900 €	26 946 €	49 800 €
Administrateurs civils Hors Classe	21	4 600 €	20 700 €	27 600 €	4 600 €	17 300 €	27 600 €	38 000 €	55 200 €
Administrateur général	1	4 600 €	2 300 €	27 600 €	4 600 €	13 747 €	27 600 €	16 047 €	55 200 €
TOTAL	40		18 675 €			11 888 €		30 563 €	

Source : Fichier BO REM Mai 2014, hors rappels années antérieures et années en cours, annualisée et ramenée à une quotité de 100%, hors PNA

Ne figurent pas dans les effectifs les administrateurs civils sur emplois

ADMINISTRATEURS CIVILS

Dispersion des montants servis en 2014



Effectifs
ADMC : 18
ADMC hors classe :
21
ADMC général : 1
TOTAL : 40

Tunnel
+ ou - 20 %

Indemnités retenues : PFR