

**ETABLISSEMENTS
PUBLICS
ADMINISTRATIFS**

ENQUETE SOCIALE

2016

Sommaire

Pages 3-4-5 : Le champ de l'enquête – liste des établissements sollicités – Liste des établissements ayant répondu à l'enquête – Effectifs titre 3

Page 6 : Panorama action sociale des EPA

Pages 7 et 8 : Associations du personnel – nombre – adhérents - financement

Pages 9-11 : Fête de Noël – organisation - participants et financement – cadeaux et budget

Page 12 : Secours – liste des établissements versant ou ne versant pas de secours

Page 13 : Prestations sociales – liste des établissements versant ou ne versant pas de prestations sociales

Page 14 : Prestations sociales et secours - graphiques

Page 15 : Liste des établissements ne versant ni secours ni prestations sociales

Page 16 : Prestations sociales et secours – nombre de bénéficiaires par prestation

Page 17 : Secours et type de prestations sociales par établissement

Page 18 : Montant secours et prestations sociales – Nombre de bénéficiaires par établissement

Pages 19 et 20 : Type de population bénéficiaire

Pages 21-23 : Type de restauration du personnel et budget consacré à ce poste de dépense

Le champ de l'enquête

Sur les 55 établissements publics administratifs (EPA) sollicités
49 établissements ont répondu à l'enquête

ÉTABLISSEMENTS SOLLICITES	NOMBRES	RETOURS
Bibliothèque Nationale de France	1	1
BPI – Bibliothèque Publique d'Information	1	1
Centre des Monuments Nationaux	1	1
CNAC-Georges Pompidou	1	1
Centre national des arts plastiques	1	0
Centre National de la Cinématographie et de l'image animée	1	1
Centre national du livre	1	1
Conservatoire national supérieur d'art dramatique	1	1
CNSMD de Lyon	1	1
CNSMD de Paris	1	1
Ecole du Louvre	1	1
ENSA Bretagne	1	1
ENSA Clermont-Ferrand	1	1
ENSA Grenoble	1	1
ENSA Marne-la-Vallée	1	1
ENSA Lyon	1	1
ENSA Marseille-Luminy	1	1
ENSA Languedoc-Roussillon	1	1
ENSA Nancy	1	1
ENSA Nantes	1	1
ENSA Normandie	1	1
ENSA Paris-Belleville	1	1
ENSA Paris-la-Villette	1	1
ENSA Paris-Val-de-Seine	1	1
ENSA Paris Malaquais	1	0
ENSA Saint-Etienne	1	1
ENSA Strasbourg	1	1
ENSA Toulouse	1	1
ENSA Versailles	1	1
ENSA et de paysage de Bordeaux	1	1
ENSA et de paysage de Lille	1	1
Ecole Nationale supérieure d'art de Bourges	1	1
Ecole Nationale supérieure d'art de Limoges	1	1
Ecole Nationale supérieure d'art de Paris-Cergy	1	1
École nationale supérieure d'art et de Design de Dijon	1	1
École nationale supérieure d'art et de Design de Nancy	1	1
Ecole nationale supérieure de la photographie d'Arles	1	0
Ecole nationale supérieure d'arts décoratifs – ENSAD	1	1
Ecole nationale supérieure des Beaux-Arts – ENSBA	1	1
Cité de la céramique – Sèvres et Limoges	1	0
Palais de la porte Dorée	1	1
Château de Fontainebleau	1	1
Château, musée et Domaine National de Versailles	1	1
Musée d'Orsay et de l'Orangerie	1	1
MUCEM	1	1
Musée du Louvre	1	1
Musée du quai Branly – Jacques Chirac	1	1
Musée Picasso	1	1
musée des arts asiatiques Guimet	1	0
INRAP	1	1
Institut National du Patrimoine	1	1
Musée Gustave Moreau et Henner	1	1
Musée Rodin	1	1
OPPIC	1	1
Villa Arson	1	0
TOTAL DES EPA	55	49
TAUX DE RETOUR	89,09%	

Le champ de l'enquête

Liste des établissements n'ayant pas répondu à l'enquête

Etablissements	
Centre national des arts plastiques	
ENSA Paris Malaquais	
Ecole nationale supérieure de la photographie d'Arles	
Cité de la céramique – Sèvres et Limoges	
musée des arts asiatiques Guimet	
Villa Arson	
Total établissements qui n'ont pas répondu à l'enquête	6

Le champ de l'enquête

Effectifs titre 3

Etablissements publics : Enseignement	Personnel rémunéré sur Titre 3					Total Effectif structure Titre 2 et Titre 3
	Contractuels EP		Titulaires		Total personnel rémunéré sur Titre 3	
	Hommes	Femmes	Hommes	Femmes		
Bibliothèque Nationale de France	383	468	614	875	2340	2340
BPI – Bibliothèque Publique d'Information	13	14	0	0	27	224
Centre des Monuments Nationaux	708	1177	0	0	1885	2381
CNAC-Georges Pompidou	513	470	0	0	983	1014
Centre National de la Cinématographie et de l'image animée	177	241	0	0	418	470
Centre national du livre	12	31	1	6	50	64
Conservatoire national supérieur d'art dramatique	20	15	0	0	35	54
CNSMD de Lyon	109	80	0	0	189	218
CSNSMD de Paris	285	194	0	0	479	575
Ecole du Louvre	12	31	0	0	43	92
ENSA Bretagne	24	29	0	0	53	120
ENSA Clermont-Ferrand	3	8	0	0	11	76
ENSA Grenoble	60	33	0	0	93	176
ENSA Marne-la-Vallée	53	34	0	0	87	146
ENSA Lyon	135	51	0	0	186	271
ENSA Marseille-Luminy	67	51	0	0	118	195
ENSA Languedoc-Roussillon	67	51	0	0	118	195
ENSA Nancy	37	24	0	0	61	129
ENSA Nantes	117	74	0	0	191	287
ENSA Normandie	20	16	0	0	36	102
ENSA Paris-Belleville	175	85	0	0	260	367
ENSA Paris-la-Villette	411	310	0	0	721	878
ENSA Paris-Val-de-Seine	86	44	0	0	130	295
ENSA Saint-Etienne	21	16	0	0	37	87
ENSA Strasbourg	35	37	0	0	72	138
ENSA Toulouse	179	123	0	0	302	395
ENSA Versailles	38	32	0	0	70	178
ENSA et de paysage de Bordeaux	43	20	0	0	63	160
ENSA et de paysage de Lille	39	28	0	0	67	148
Ecole Nationale supérieur d'art de Bourges	9	10	0	0	19	63
Ecole Nationale supérieur d'art de Limoges	7	5	0	0	12	61
Ecole Nationale supérieure d'art de Paris-Cergy	2	0	0	0	2	53
École nationale supérieure d'art et de Design de Dijon	7	6	0	0	13	48
École nationale supérieure d'art et de Design de Nancy	20	11	0	0	31	73
Ecole nationale supérieure d'arts décoratifs – ENSAD	83	40	0	0	123	179
Ecole nationale supérieur e des Beaux-Arts – ENSBA	INCONNU					
Palais de la porte Dorée	22	40	0	0	62	86
Château de Fontainebleau	4	5	0	0	9	140
Château, musée et Domaine National de Versailles	230	318	0	0	548	1166
Musée d'Orsay et de l'Orangerie	INCONNU					
MUCEM	24	41	0	0	65	117
Musée du Louvre	304	551	665	760	2280	2280
Musée du quai Branly – Jacques Chirac	81	152	18	24	275	275
Musée Picasso	30	21	0	0	51	120
INRAP	1018	1193	0	0	2211	2211
Institut National du Patrimoine	18	32	0	0	50	69
Musée Gustave Moreau et Henner	4	6	0	0	10	42
Musée Rodin	16	41	0	0	57	100
OPPIC	28	60	0	0	88	107
TOTAL	5749	6319	1298	1665	15031	18948

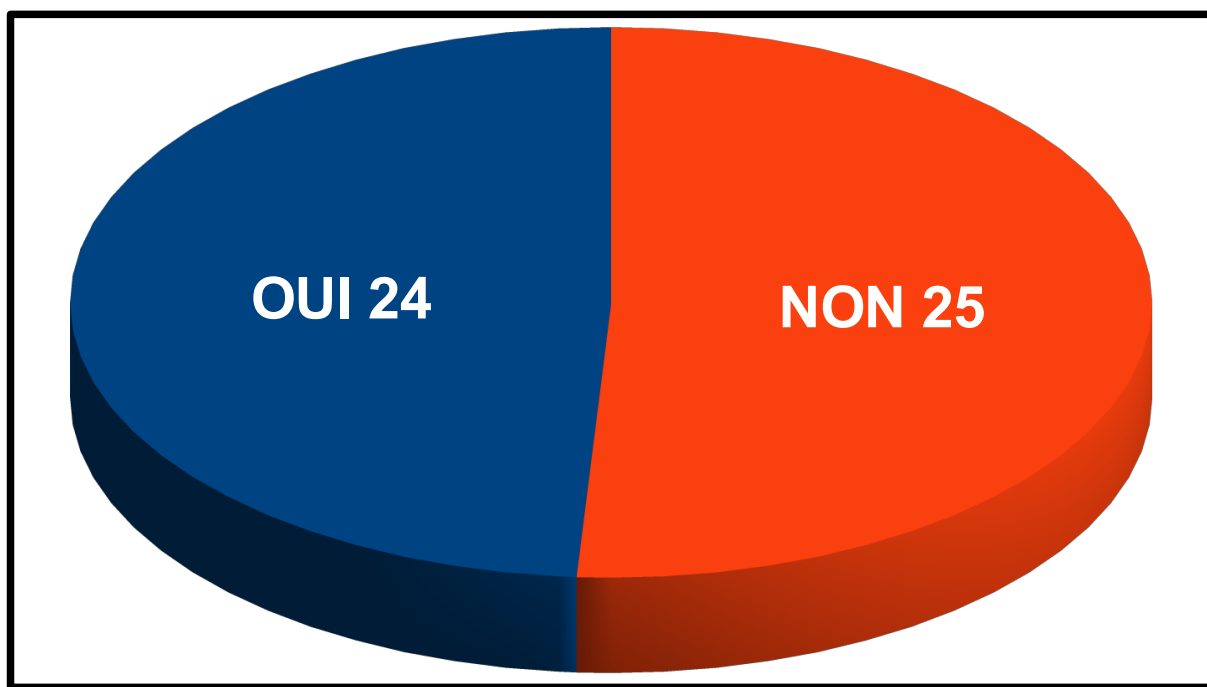
Panorama action sociale des EPA

ÉTABLISSEMENTS SOLICITES	Budget association	Budget total Noël	Budget secours	Budget prestations sociales	Budget restauration collective	Budget ticket restaurant	TOTAL
Bibliothèque Nationale de France BPI – Bibliothèque Publique d'Information Centre des Monuments Nationaux CNAC-Georges Pompidou Centre National de la Cinématographie et de l'Image animée Centre national du livre Conservatoire national supérieur d'art dramatique	530 000 €	44 842 €	100 548 €	214 678 €	1 500 000 €	0 €	2 390 068 €
	45 955 €	1 232 €	0 €	380 €	0 €	121 425 €	168 992 €
CNSMD de Lyon CNSMD de Paris Ecole du Louvre ENSA Bretagne ENSA Clermont-Ferrand ENSA Grenoble ENSA Mame-la-Vallée ENSA Lyon ENSA Marseille-Luminy ENSA Languedoc-Roussillon ENSA Nancy ENSA Nantes ENSA Normandie ENSA Paris-Belleville ENSA Paris-la-Villette ENSA Paris-Val-de-Seine ENSA Saint-Etienne ENSA Strasbourg ENSA Toulouse ENSA Versailles ENSA et de paysage de Bordeaux ENSA et de paysage de Lille	60 000 €	16 725 €	31 825 €	34 123 €	0 €	336 499 €	479 171 €
	162 500 €	24 911 €	31 691 €	54 816 €	0 €	905 951 €	1 179 689 €
	195 000 €	13 822 €	10 499 €	31 619 €	45 608 €	432 912 €	729 461 €
	40 000 €	458 €	3 800 €	800 €	16 278 €	0 €	61 334 €
	0 €	647 €	0 €	0 €	2 942 €	0 €	3 589 €
	5 000 €	3 873 €	900 €	5 949 €	28 999 €	0 €	44 722 €
	20 000 €	8 585 €	0 €	1 900 €	385 278 €	0 €	415 763 €
	7 500 €	650 €	0 €	0 €	23 111 €	0 €	31 261 €
	0 €	0 €	947 €	1 370 €	0 €	0 €	2 317 €
	0 €	0 €	0 €	0 €	400 €	0 €	400 €
ENSA Paris-Belleville ENSA Paris-la-Villette ENSA Paris-Val-de-Seine ENSA Saint-Etienne ENSA Strasbourg ENSA Toulouse ENSA Versailles ENSA et de paysage de Bordeaux ENSA et de paysage de Lille	0 €	1 848 €	0 €	2 572 €	1 990 €	0 €	6 410 €
	0 €	855 €	0 €	0 €	3 800 €	0 €	4 655 €
	0 €	0 €	0 €	0 €	1 929 €	0 €	1 929 €
	0 €	360 €	0 €	0 €	400 €	0 €	760 €
	0 €	1 910 €	1 000 €	1 667 €	5 175 €	0 €	9 752 €
	0 €	480 €	1 500 €	0 €	211 €	0 €	2 191 €
	1 500 €	0 €	0 €	0 €	10 823 €	0 €	12 323 €
	0 €	1 590 €	0 €	900 €	2 716 €	0 €	3 980 €
	0 €	2 274 €	0 €	1 706 €	0 €	0 €	3 980 €
	3 500 €	952 €	0 €	1 350 €	0 €	0 €	5 802 €
Ecole Nationale supérieure d'art de Bourges Ecole Nationale supérieure d'art de Limoges Ecole Nationale supérieure d'art de Paris-Cergy Ecole nationale supérieure d'art et de Design de Dijon Ecole nationale supérieure d'art et de Design de Nancy Ecole nationale supérieure d'arts décoratifs – ENSAD Ecole nationale supérieure e des Beaux-Arts – ENSBA Palais de la porte Dorée Château de Fontainebleau Château, musée et Domaine National de Versailles Musée d'Orsay et de l'Orangerie MUCEM Musée du Louvre Musée du quai Branly – Jacques Chirac Musée Picasso INRAP Institut National du Patrimoine Musée Gustave Moreau et Henner Musée Rodin OPPIC	0 €	984 €	0 €	1 006 €	8 889 €	0 €	10 879 €
	0 €	950 €	0 €	755 €	8 777 €	0 €	10 482 €
	0 €	6 047 €	0 €	1 906 €	5 694 €	0 €	13 647 €
	0 €	0 €	0 €	0 €	Incommu	0 €	0 €
	0 €	523 €	1 250 €	2 354 €	0 €	0 €	4 127 €
	0 €	1 700 €	0 €	0 €	0 €	0 €	1 700 €
	0 €	460 €	0 €	0 €	0 €	0 €	460 €
	0 €	0 €	0 €	2 839 €	0 €	0 €	2 839 €
	0 €	410 €	0 €	0 €	0 €	0 €	410 €
	0 €	0 €	0 €	0 €	81 €	0 €	81 €
Ecole nationale supérieure d'art et de Design de Dijon Ecole nationale supérieure d'art et de Design de Nancy Ecole nationale supérieure d'arts décoratifs – ENSAD Ecole nationale supérieure e des Beaux-Arts – ENSBA Palais de la porte Dorée Château de Fontainebleau Château, musée et Domaine National de Versailles Musée d'Orsay et de l'Orangerie MUCEM Musée du Louvre Musée du quai Branly – Jacques Chirac Musée Picasso INRAP Institut National du Patrimoine Musée Gustave Moreau et Henner Musée Rodin OPPIC	0 €	60 €	0 €	0 €	5 €	0 €	65 €
	0 €	0 €	0 €	0 €	15 €	0 €	15 €
	0 €	4 647 €	1 800 €	0 €	0 €	0 €	6 447 €
	13 000 €	1 661 €	1 800 €	0 €	1 179 €	0 €	15 840 €
	0 €	585 €	0 €	504 €	0 €	161 636 €	162 725 €
	3 500 €	58 €	0 €	0 €	0 €	0 €	3 558 €
	105 000 €	16 570 €	1 700 €	12 175 €	33 188 €	0 €	168 631 €
	68 400 €	3 532 €	4 500 €	18 980 €	48 106 €	0 €	143 518 €
	15 000 €	4 180 €	0 €	0 €	0 €	208 628 €	227 808 €
	520 000 €	42 243 €	45 034 €	315 501 €	751 883 €	0 €	1 674 660 €
Musée du quai Branly – Jacques Chirac Musée Picasso INRAP Institut National du Patrimoine Musée Gustave Moreau et Henner Musée Rodin OPPIC	40 000 €	10 826 €	0 €	16 694 €	149 786 €	0 €	217 306 €
	0 €	1 468 €	0 €	1 271 €	32 499 €	0 €	35 238 €
	405 963 €	17 915 €	102 377 €	137 875 €	921 696 €	0 €	1 585 826 €
	0 €	2 915 €	0 €	0 €	33 808 €	0 €	36 723 €
	0 €	0 €	0 €	0 €	90 842 €	0 €	90 842 €
	0 €	2 064 €	0 €	963 €	37 501 €	0 €	40 528 €
57 500 €	3 691 €	0 €	10 982 €		0 €	72 143 €	
TOTAL	2 299 318 €	249 502 €	339 371 €	877 606 €	4 153 603 €	2 167 050 €	10 086 450 €

Associations du personnel

Sur 49 réponses :

A la question avez-vous une association du personnel :



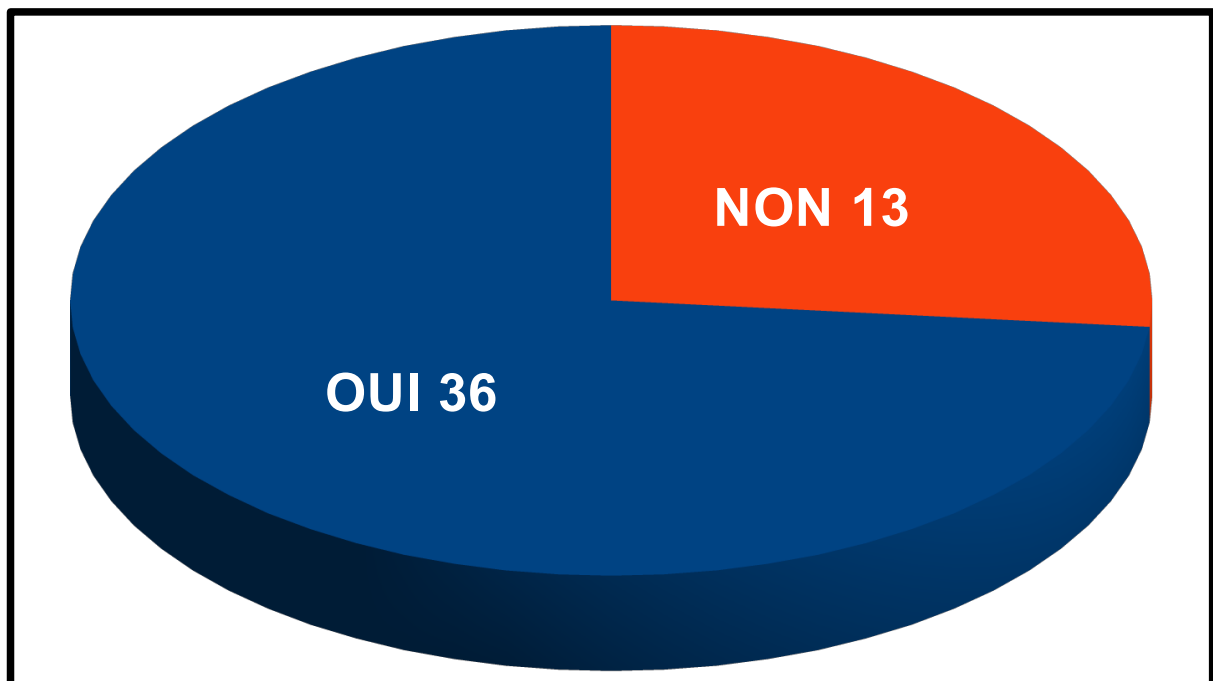
Associations du personnel Adhérents et financement

ÉTABLISSEMENTS SOLLICITES	Nombre adhérents	Montant subvention 2016
Bibliothèque Nationale de France	1020	530 000 €
BPI – Bibliothèque Publique d'Information	166	45 955 €
Centre des Monuments Nationaux	445	60 000 €
CNAC-Georges Pompidou	452	162 500 €
Centre National de la Cinématographie et de l'image animée	487	195 000 €
Centre national du livre	45	40 000 €
CNSMD de Lyon	51	5 000 €
CNSMD de Paris	260	20 000 €
Ecole du Louvre	51	7 500 €
ENSA Nantes	30	1 500 €
ENSA Paris-la-Villette	43	3 500 €
ENSA Saint-Etienne	5	0 €
ENSA Versailles	15	0 €
ENSA et de paysage de Bordeaux	160	0 €
Ecole Nationale supérieur d'art de Limoges	87	0 €
Ecole nationale supérieur e des Beaux-Arts – ENSBA	60	13 000 €
Château de Fontainebleau	59	3 500 €
Château, musée et Domaine National de Versailles	380	105 000 €
Musée d'Orsay et de l'Orangerie	220	68 400 €
MUCEM	129	15 000 €
Musée du Louvre	754	520 000 €
Musée du quai Branly – Jacques Chirac	156	40 000 €
INRAP	1185	405 963 €
OPPIC	105	57 500 €
TOTAL	6365	2 299 318 €

Fête de Noël

Sur 49 réponses :

A la question organisez-vous une fête de Noël :



Fête de Noël

Participants et budget

ÉTABLISSEMENTS	Participants Fête de Noël	Budget
Bibliothèque Nationale de France	1266	19 420 €
BPI – Bibliothèque Publique d'Information	94	664 €
Centre des Monuments Nationaux	200	2 902 €
CNAC-Georges Pompidou	258	1 832 €
Centre National de la Cinématographie et de l'image animée	307	INCONNU
Centre national du livre	24	209 €
Conservatoire national supérieur d'art dramatique	19	279 €
CNSMD de Lyon	58	3 081 €
CNSMD de Paris	226	4 542 €
Ecole du Louvre	13	143 €
ENSA Grenoble	INCONNU	168 €
ENSA Marne-la-Vallée	INCONNU	472 €
ENSA Languedoc-Roussillon	22	500 €
ENSA Normandie	29	720 €
ENSA Paris-Belleville	9	134 €
ENSA Paris-la-Villette	38	234 €
ENSA Paris-Val-de-Seine	26	379 €
ENSA Saint-Etienne	40	950 €
ENSA Strasbourg	70	3 522 €
ENSA Versailles	5	173 €
ENSA et de paysage de Bordeaux	30	1 458 €
ENSA et de paysage de Lille	30	460 €
Ecole Nationale supérieur d'art de Limoges	60	200 €
École nationale supérieure d'art et de Design de Dijon	5	0 €
Ecole nationale supérieure d'arts décoratifs – ENSAD	88	2 958 €
Ecole nationale supérieur e des Beaux-Arts – ENSBA	57	590 €
Palais de la porte Dorée	40	585 €
Château, musée et Domaine National de Versailles	520	12 400 €
Musée d'Orsay et de l'Orangerie	92	1 331 €
MUCEM	60	2 740 €
Musée du Louvre	160	4 865 €
Musée du quai Branly – Jacques Chirac	200	5 278 €
Musée Picasso	INCONNU	163 €
Institut National du Patrimoine	INCONNU	1 535 €
Musée Rodin	52	572 €
OPPIC	41	1 503 €
TOTAL	4139	76 960 €

Fête de Noël

Cadeaux et budget

ÉTABLISSEMENTS SOLLICITES	Nombre d'enfants	Budget
Bibliothèque Nationale de France	875	25 422 €
BPI – Bibliothèque Publique d'Information	13	568 €
Centre des Monuments Nationaux	372	13 823 €
CNAC-Georges Pompidou	471	23 079 €
Centre National de la Cinématographie et de l'image animée	INCONNU	13 822 €
Centre national du livre	16	249 €
Conservatoire national supérieur d'art dramatique	13	368 €
Conservatoire national supérieur de musique et de danse de Lyon	INCONNU	792 €
Conservatoire national supérieur de musique et de danse de Paris	145	4 043 €
Ecole du Louvre	16	507 €
ENSA Grenoble	56	1 680 €
ENSA Marne-la-Vallée	INCONNU	383 €
ENSA Marseille-Luminy	12	360 €
ENSA Montpellier-Languedoc-Roussillon et antenne de la Réunion	47	1 410 €
ENSA Nancy	12	480 €
ENSA Normandie	29	870 €
ENSA Paris-Belleville	63	2 140 €
ENSA Paris-la-Villette	26	718 €
ENSA Paris-Val-de-Seine	22	605 €
ENSA Strasbourg	62	2 525 €
ENSA Versailles	13	350 €
ENSA et de paysage de Bordeaux	23	242 €
Ecole Nationale supérieure d'art de Limoges	7	210 €
École nationale supérieure d'art et de Design de Dijon	2	60 €
Ecole nationale supérieure d'arts décoratifs – ENSAD	52	1 689 €
Ecole nationale supérieure des Beaux-Arts – ENSBA	37	1 071 €
Château de Fontainebleau	1	58 €
Château, musée et Domaine National de Versailles	139	4 170 €
Musée d'Orsay et de l'Orangerie	113	2 201 €
MUCEM	48	1 440 €
Musée du Louvre	912	37 378 €
Musée du quai Branly – Jacques Chirac	147	5 548 €
Musée Picasso	INCONNU	1 305 €
INRAP	INCONNU	17 915 €
Institut National du Patrimoine	INCONNU	1 380 €
Musée Rodin	60	1 492 €
OPPIC	46	2 188 €
TOTAL	3850	172 540 €

Secours

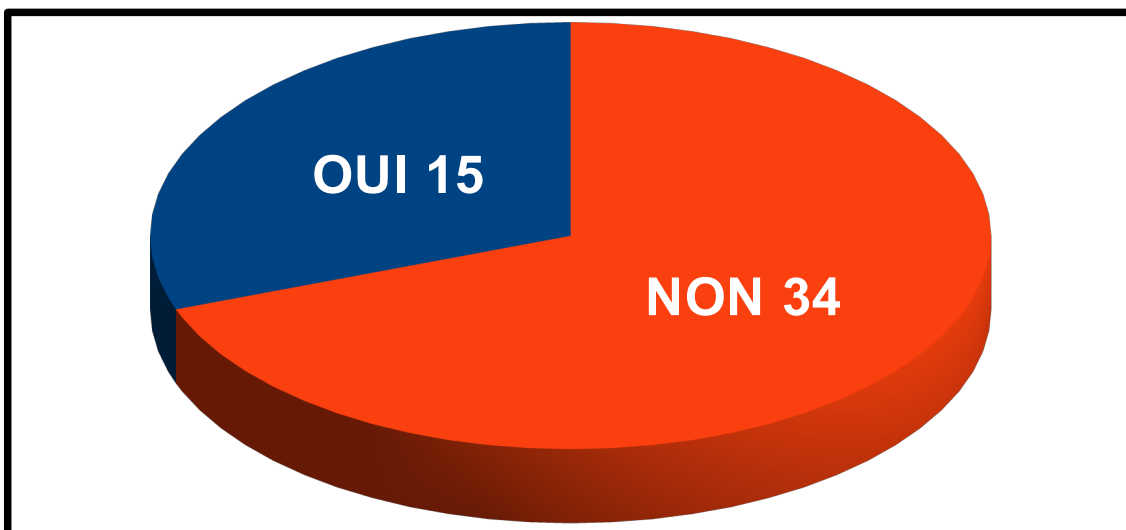
Etablissement	Secours	Aucun secours
Bibliothèque Nationale de France	1	0
BPI – Bibliothèque Publique d'Information	0	1
Centre des Monuments Nationaux	1	0
CNAC-Georges Pompidou	1	0
Centre National de la Cinématographie et de l'image animée	1	0
Centre national du Livre	1	0
Conservatoire national d'art dramatique	0	1
CNSMD de Lyon	1	0
CNSMD de Paris	0	1
Ecole du Louvre	0	1
ENSA Bretagne	1	0
ENSA Clermont-Ferrand	0	1
ENSA Grenoble	0	1
ENSA Marne-la-Vallée	0	1
ENSA Lyon	0	1
ENSA Marseille	0	1
ENSA Languedoc-Roussillon	1	0
ENSA Nancy	1	0
ENSA Nantes	0	1
ENSA Normandie	0	1
ENSA Paris-Belleville	0	1
ENSA Paris-la-Villette	0	1
ENSA Paris-Val-de-Seine	0	1
ENSA St Etienne	0	1
ENSA Strasbourg	0	1
ENSA Toulouse	0	1
ENSA Versailles	1	0
ENSAP Bordeaux	0	1
ENSAP Lille	0	1
ENSA Bourges	0	1
Ecole Nationale supérieur d'art de Limoges	0	1
Ecole Nationale supérieure d'art de Paris-Cergy	0	1
ENSA Dijon	0	1
ENSA Design Nancy	0	1
Ecole nationale supérieure d'arts décoratifs – ENSAD	1	0
Ecole nationale supérieure des Beaux-Arts – ENSBA	0	1
Palais de la Porte Dorée	0	1
Château de Fontainebleau	0	1
Château de Versailles	1	0
Musée Orsay et Musée de l'Orangerie	1	0
MUCEM	0	1
Musée du Louvre	1	0
Musée Quai Branly	0	1
Musée Picasso	0	1
INRAP	1	0
Institut national du patrimoine	0	1
Musée Gustave Moreau et Henner	0	1
MUSEE RODIN	0	1
OPPIC	0	1
TOTAL	15	34

Prestations sociales

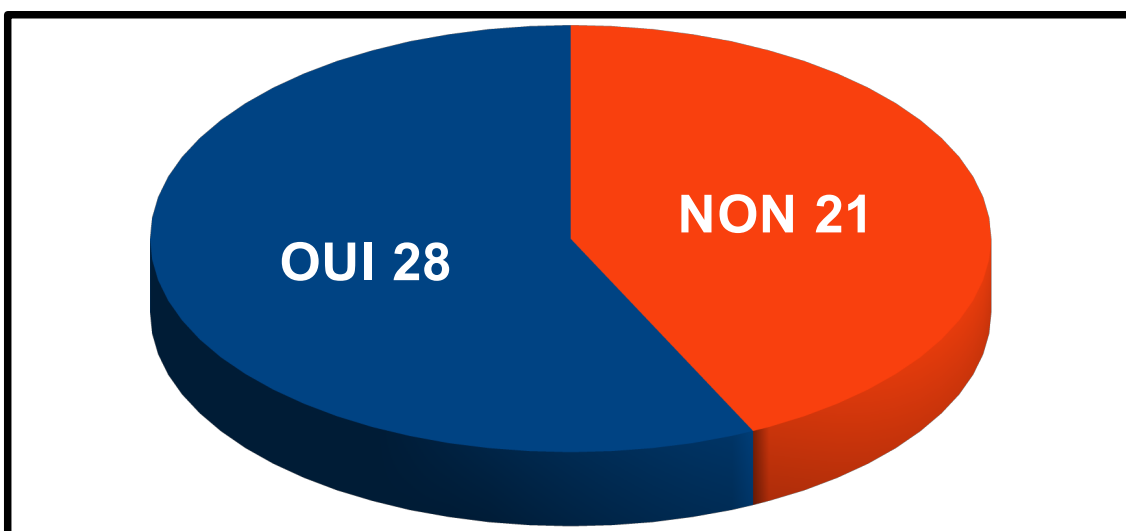
Etablissement	Prestation	Aucune prestation
Bibliothèque Nationale de France	1	0
BPI – Bibliothèque Publique d'Information	1	0
Centre des Monuments Nationaux	1	0
CNAC-Georges Pompidou	1	0
Centre National de la Cinématographie et de l'image animée	1	0
Centre national du Livre	1	0
Conservatoire national d'art dramatique	0	1
CNSMD de Lyon	1	0
CNSMD de Paris	1	0
Ecole du Louvre	0	1
ENSA Bretagne	1	0
ENSA Clermont-Ferrand	0	1
ENSA Grenoble	1	0
ENSA Marne-la-Vallée	0	1
ENSA Lyon	0	1
ENSA Marseille	0	1
ENSA Languedoc-Roussillon	1	0
ENSA Nancy	0	1
ENSA Nantes	0	1
ENSA Normandie	1	0
ENSA Paris-Belleville	1	0
ENSA Paris-la-Villette	1	0
ENSA Paris-Val-de-Seine	1	0
ENSA St Etienne	1	0
ENSA Strasbourg	1	0
ENSA Toulouse	0	1
ENSA Versailles	1	0
ENSAP Bordeaux	0	1
ENSAP Lille	0	1
ENSA Bourges	1	0
Ecole Nationale supérieur d'art de Limoges	0	1
Ecole Nationale supérieure d'art de Paris-Cergy	0	1
ENSA Dijon	0	1
ENSA Design Nancy	0	1
Ecole nationale supérieure d'arts décoratifs – ENSAD	0	1
Ecole nationale supérieure des Beaux-Arts – ENSBA	0	1
Palais de la Porte Dorée	1	0
Château de Fontainebleau	0	1
Château de Versailles	1	0
Musée Orsay et Musée de l'Orangerie	1	0
MUCEM	0	1
Musée du Louvre	1	0
Musée Quai Branly	1	0
Musée Picasso	1	0
INRAP	1	0
Institut national du patrimoine	0	1
Musée Gustave Moreau et Henner	0	1
MUSEE RODIN	1	0
OPPIC	1	0
TOTAL	28	21

Versement prestations sociales et secours

Nombre établissements versant 1 secours



Nombre établissements versant des prestations sociales



Ni prestations sociales Ni secours

**19 Etablissements ne versent
ni prestation sociale ni secours**

Etablissement
Conservatoire national d'art dramatique
Ecole du Louvre
ENSA Clermont-Ferrand
ENSA Marne-la-Vallée
ENSA Lyon
ENSA Marseille
ENSA Nantes
ENSA Toulouse
ENSAP Bordeaux
ENSAP Lille
Ecole Nationale supérieur d'art de Limoges
Ecole Nationale supérieure d'art de Paris-Cergy
ENSA Dijon
ENSA Design Nancy
Ecole nationale supérieur e des Beaux-Arts – ENSBA
Château de fontainebleau
MUCEM
Institut national du patrimoine
Musée Gustave Moreau et Henner

Prestations sociales Bénéficiaires et montant

TYPE DE PRESTATION SOCIALE		Nombre de dossiers	Montant versé	% Prestation/Total
Prestations ministérielles	Mono-parentale	358	148 000 €	12,16%
	Vacances en famille	344	99 586 €	8,18%
	Déménagement	212	98 506 €	8,09%
	Scolarité	268	93 246 €	7,66%
	Séjours enfants	139	80 734 €	6,63%
	Enfants 6-12	53	17 872 €	1,47%
	garde enfant Handicapé	20	15 238 €	1,25%
Prestation spécifique EPA	CESU Handicap	67	40 470 €	3,33%
Prestations interministérielles	Parent enfant handicap	77	136 880 €	11,25%
	CESU 0-6 ANS	129	88 886 €	7,30%
	Chèques vacances	229	53 689 €	4,41%
	Installation des personnels	5	4 500 €	0,37%
Sous-Total prestations ministérielles et interministérielles		1901	877 607 €	72,11%
Secours		328	339 371 €	27,89%
TOTAL		2229	1 216 977 €	100%

Secours et type de prestations sociales versés par Etablissement

Etablissement	Prestations ministérielles						Prestation spécifique EPA	Prestations interministérielles				Secours	TOTAL
	Non- pa- entiale	Vacances enfant famille	Déménagement ent	Scolarité	Séjours enfants	Enfants 6-12 (ministériel e)	garde enfant Handicapé Handicap	CESU 0,6 AMS	Chèques vacances	Parent enfant handicap (interministé- rielle)	Installation des personnels		
BNF	35 400 €	5 187 €	23 179 €	23 730 €	36 784 €	1 441 €	4 500 €	25 135 €	23 382 €	31 480 €	4 500 €	100 548 €	315 226 €
Bibliothèque Publique d'Information - BPI	0 €	0 €	0 €	0 €	0 €	0 €	0 €	0 €	380 €	0 €	0 €	0 €	380 €
Centre national du Livre	800 €	0 €	0 €	0 €	0 €	0 €	0 €	0 €	0 €	0 €	0 €	3 800 €	4 800 €
Château de Versailles	850 €	321 €	924 €	480 €	288 €	0 €	2 500 €	0 €	0 €	6 832 €	0 €	1 700 €	13 875 €
CNM	11 650 €	642 €	14 696 €	0 €	649 €	87 €	0 €	678 €	0 €	5 720 €	0 €	31 825 €	65 948 €
CNAC Georges Pompidou	5 750 €	4 278 €	9 655 €	9 916 €	2 391 €	1 381 €	0 €	0 €	8 258 €	13 188 €	0 €	31 691 €	86 507 €
CNC	3 800 €	1 317 €	6 636 €	3 820 €	388 €	0 €	0 €	2 595 €	3 128 €	9 956 €	0 €	10 499 €	42 118 €
CNSMD de Lyon	2 050 €	343 €	1 008 €	1 940 €	401 €	208 €	0 €	0 €	0 €	0 €	0 €	900 €	6 849 €
CNSMD de Paris	400 €	0 €	0 €	0 €	0 €	0 €	0 €	1 500 €	0 €	0 €	0 €	0 €	1 900 €
Ecole nationale supérieure d'arts décoratifs - ENSAD	0 €	0 €	0 €	0 €	0 €	0 €	0 €	0 €	0 €	0 €	0 €	1 800 €	1 800 €
ENSA Bourges	450 €	0 €	0 €	100 €	0 €	0 €	383 €	0 €	0 €	1 907 €	0 €	0 €	2 839 €
ENSA Bretagne	450 €	0 €	420 €	420 €	80 €	0 €	0 €	0 €	0 €	0 €	0 €	947 €	2 317 €
ENSA Grenoble	400 €	252 €	420 €	700 €	0 €	0 €	0 €	800 €	0 €	0 €	0 €	0 €	2 572 €
ENSA Languedoc-Roussillon	450 €	207 €	0 €	800 €	210 €	0 €	0 €	0 €	0 €	0 €	0 €	1 000 €	2 687 €
ENSA Nancy	0 €	0 €	0 €	0 €	0 €	0 €	0 €	0 €	0 €	0 €	0 €	1 500 €	1 500 €
ENSA Normandie	800 €	0 €	0 €	100 €	0 €	0 €	0 €	0 €	0 €	0 €	0 €	0 €	900 €
ENSA Paris-Belleville	400 €	0 €	840 €	0 €	149 €	0 €	0 €	0 €	0 €	318 €	0 €	0 €	1 706 €
ENSA Paris-la-Villette	950 €	0 €	0 €	400 €	0 €	0 €	0 €	0 €	0 €	0 €	0 €	0 €	1 350 €
ENSA Paris-Val-de-Seine	250 €	252 €	504 €	0 €	0 €	0 €	0 €	0 €	0 €	0 €	0 €	0 €	1 006 €
ENSA St Etienne	0 €	0 €	755 €	0 €	0 €	0 €	0 €	0 €	0 €	0 €	0 €	0 €	755 €
ENSA Strasbourg	0 €	0 €	0 €	0 €	0 €	0 €	0 €	0 €	0 €	1 906 €	0 €	0 €	1 906 €
ENSA Versailles	0 €	188 €	924 €	1 220 €	0 €	42 €	0 €	0 €	0 €	0 €	0 €	1 250 €	3 604 €
INRAP	33 400 €	77 965 €	0 €	0 €	0 €	0 €	0 €	0 €	0 €	26 510 €	0 €	102 377 €	240 252 €
Musée du Louvre	42 650 €	7 613 €	34 597 €	44 240 €	39 280 €	14 650 €	1 500 €	49 052 €	7 450 €	33 999 €	0 €	45 034 €	360 535 €
Musée d'Orsay et Musée de l'Orangerie	2 450 €	405 €	3 444 €	3 940 €	0 €	0 €	6 356 €	2 385 €	0 €	0 €	0 €	4 500 €	23 480 €
Musée Picasso	0 €	0 €	0 €	0 €	0 €	0 €	0 €	0 €	0 €	1 271 €	0 €	0 €	1 271 €
Musée Quai Branly	3 450 €	636 €	0 €	1 340 €	175 €	0 €	0 €	6 740 €	540 €	3 813 €	0 €	0 €	16 694 €
MUSEE RODIN	800 €	0 €	0 €	100 €	0 €	63 €	0 €	0 €	0 €	0 €	0 €	0 €	963 €
OPPIC	400 €	0 €	0 €	0 €	0 €	0 €	0 €	0 €	10 562 €	0 €	0 €	0 €	10 962 €
Palais de la Porte Dorée	0 €	0 €	504 €	0 €	0 €	0 €	0 €	0 €	0 €	0 €	0 €	0 €	504 €
Total Résultat	148 000 €	99 586 €	99 506 €	93 246 €	80 734 €	17 872 €	16 238 €	88 886 €	53 689 €	136 880 €	4 500 €	339 371 €	1 216 977 €

Nombre de bénéficiaires et montant versé secours et prestations sociales par établissement

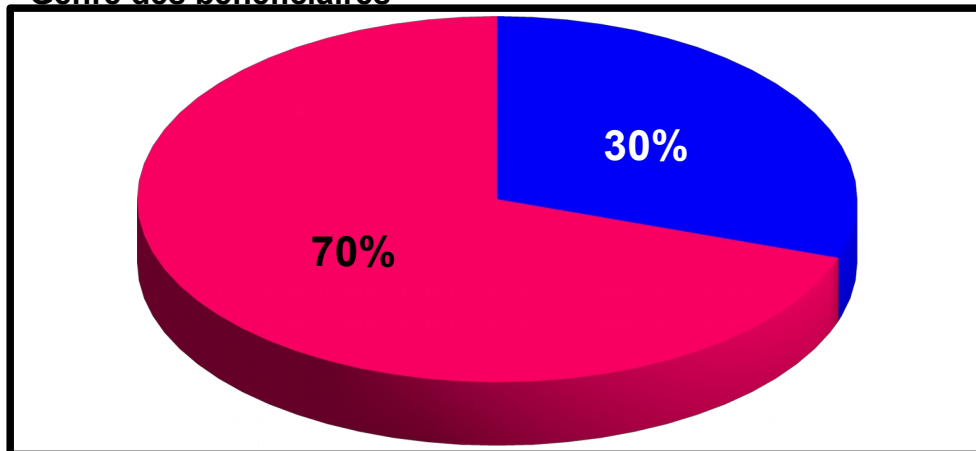
Etablissement	Nbre dossiers	Montant versé
Musée du Louvre	673	360 535 €
Bibliothèque nationale de France – BNF	567	315 226 €
INRAP	391	240 252 €
CNAC Georges Pompidou	182	86 507 €
CMN	106	65 948 €
CNC	73	42 118 €
Musée Orsay et Musée de l'Orangerie	40	23 480 €
Musée Quai Branly	37	16 694 €
Château de Versailles	22	13 875 €
OPPIC	53	10 952 €
CNSMD de Lyon	21	6 849 €
Centre national du Livre	4	4 600 €
ENSA Versailles	8	3 604 €
ENSA Bourges	4	2 839 €
ENSA Languedoc-Roussillon	7	2 667 €
ENSA Grenoble	7	2 572 €
ENSA Bretagne	5	2 317 €
ENSA Strasbourg	1	1 906 €
CNSMD de Paris	4	1 900 €
ENSAD	1	1 800 €
ENSA Paris-Belleville	5	1 706 €
ENSA Nancy	1	1 500 €
ENSA Paris-la-Villette	2	1 350 €
Musée Picasso	1	1 271 €
ENSA Paris-Val-de-Seine	3	1 006 €
Musée Rodin	4	963 €
ENSA Normandie	3	900 €
ENSA St Etienne	2	755 €
Palais de la Porte Dorée	1	504 €
Bibliothèque publique d'information – BPI	1	380 €
Total Résultat	2229	1 216 977 €

Type de population bénéficiaire

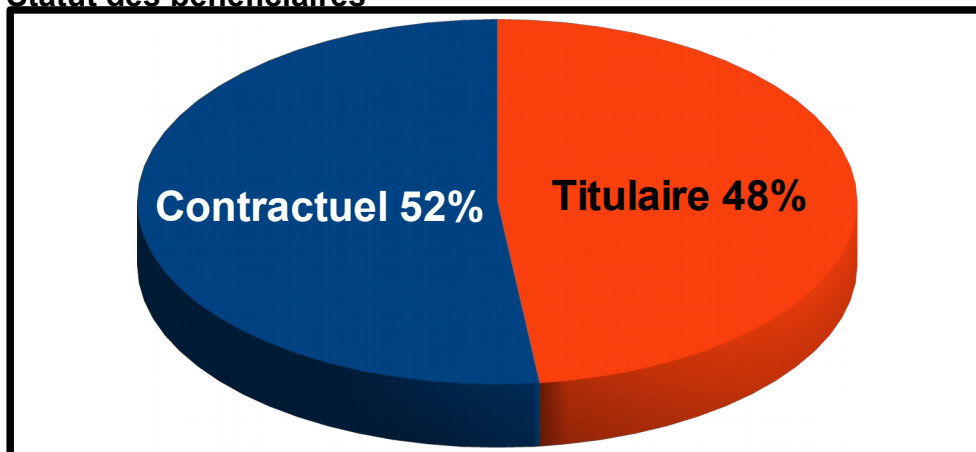
Etablissement	Budget	Dossiers	femmes	Hommes	Contractuel	Titulaire	A	B	C
Musée du Louvre	315 501 €	610	452	158	93	517	4	15	591
Bibliothèque Nationale de France	214 678 €	479	360	119	132	347	66	198	215
INRAP	137 875 €	286	159	127	286	0	Inconnu	Inconnu	Inconnu
CNAC Georges Pompidou	54 816 €	153	69	84	152	1	17	78	58
CMN	34 123 €	84	64	20	84	0	Inconnu	Inconnu	Inconnu
CNC	31 619 €	66	50	16	50	16	12	39	15
OPPIC	10 952 €	53	37	16	47	6	23	23	7
Musée Orsay et Musée de l'Orangerie	18 980 €	37	25	12	28	9	6	6	25
Musée Quai Branly	16 694 €	37	36	1	36	1	13	21	3
CNSMD de Lyon	5 949 €	19	16	3	5	14	3	4	12
Château de Versailles	12 175 €	21	18	3	21	0	11	2	8
ENSA Grenoble	2 572 €	7	3	4	7	0	2	0	5
ENSA Languedoc-Roussillon	1 667 €	6	6	0	6	0	0	2	4
ENSA Versailles	2 354 €	6	4	2	6	0	1	3	2
ENSA Paris-Belleville	1 706 €	5	4	1	5	0	0	5	0
CNSMD de Paris	1 900 €	4	2	2	4	0	0	4	0
ENSA Bourges	2 839 €	4	4	0	4	0	0	4	0
ENSA Bretagne	1 370 €	4	4	0	4	0	1	0	3
MUSEE RODIN	963 €	4	4	0	0	4	0	4	0
ENSA Normandie	900 €	3	3	0	3	0	0	3	0
ENSA Paris-Val-de-Seine	1 006 €	3	0	3	3	0	0	2	1
Centre national du livre	800 €	2	2	0	2	0	0	2	0
ENSA Paris-la Villette	1 350 €	2	2	0	2	0	0	2	0
ENSA St Etienne	755 €	2	1	1	2	0	0	1	1
Bibliothèque Publique d'information – BPI	380 €	1	0	1	1	0	0	1	0
ENSA Strasbourg	1 906 €	1	0	1	1	0	0	0	1
Musée Picasso	1 271 €	1	1	0	1	0	1	0	0
Palais de la Porte Dorée	504 €	1	1	0	1	0	0	1	0
TOTAL	877 607 €	1901	1327	574	986	915	160	420	951

Type de population bénéficiaire

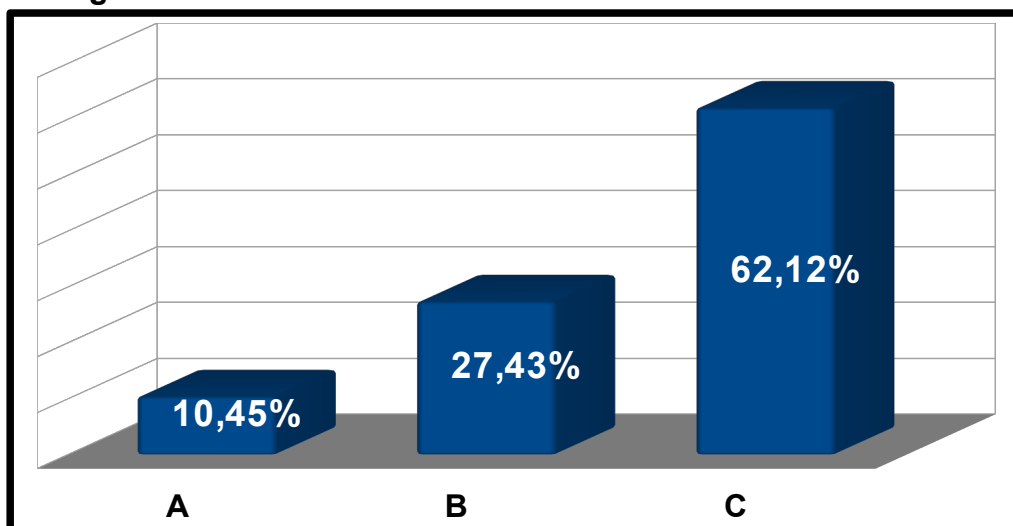
Genre des bénéficiaires



Statut des bénéficiaires



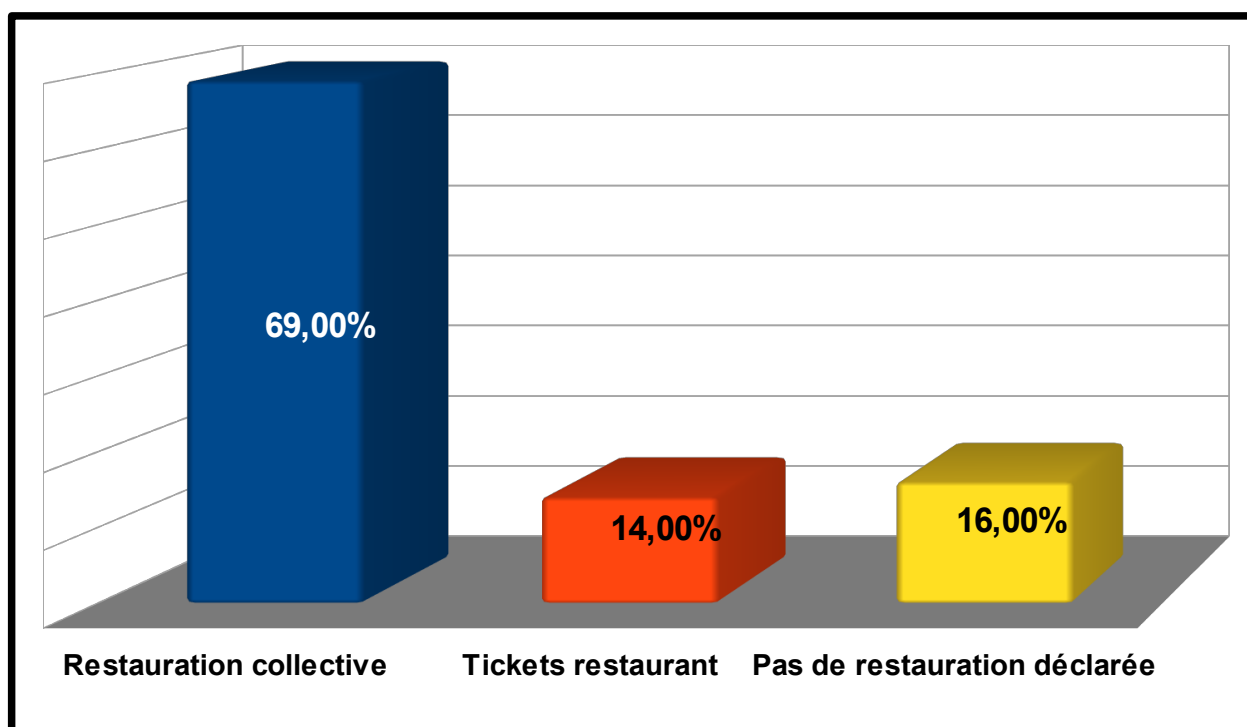
Catégorie des bénéficiaires



Type de restauration du personnel

Établissements	Restau collective	Tickets restaurant	Pas de restauration déclarée
Bibliothèque Nationale de France	1	0	0
BPI – Bibliothèque Publique d'Information	0	1	0
Centre des Monuments Nationaux	0	1	0
CNAC-Georges Pompidou	0	1	0
CNC	1	1	0
Centre national du livre	1	0	0
CNSAD	1	0	0
CNSMD de Lyon	1	0	0
CNSMD de Paris	1	0	0
Ecole du Louvre	1	0	0
ENSA Bretagne	0	0	1
ENSA Clermont-Ferrand	1	0	0
ENSA Grenoble	1	0	0
ENSA Marne-la-Vallée	1	0	0
ENSA Lyon	1	0	0
ENSA Marseille-Luminy	1	0	0
ENSA Languedoc-Roussillon	1	0	0
ENSA Nancy	1	0	0
ENSA Nantes	1	0	0
ENSA Normandie	1	0	0
ENSA Paris-Belleville	0	0	1
ENSA Paris-la-Villette	0	0	1
ENSA Paris-Val-de-Seine	1	0	0
ENSA Saint-Etienne	1	0	0
ENSA Strasbourg	1	0	0
ENSA Toulouse	1	0	0
ENSA Versailles	1	0	0
ENSA et de paysage de Bordeaux	0	0	1
ENSA et de paysage de Lille	1	0	0
Ensa de Bourges	0	0	1
ENSA de Limoges	0	0	1
ENSA de Paris-Cergy	1	0	0
ENSAD de Dijon	1	0	0
ENSAD de Nancy	1	0	0
ENSAD Paris	0	0	1
Beaux-Arts – ENSBA	1	0	0
Palais de la porte Dorée	0	1	0
Château de Fontainebleau	0	0	1
Château de Versailles	1	0	0
Musée d'Orsay et de l'Orangerie	1	0	0
MUCEM	0	1	0
Musée du Louvre	1	0	0
Musée du quai Branly	1	0	0
Musée Picasso	1	0	0
INRAP	0	1	0
Institut National du Patrimoine	1	0	0
Musée Gustave Moreau et Henner	0	0	1
Musée Rodin	1	0	0
OPPIC	1	0	0
TOTAUX	34	7	9

Type de restauration du personnel



Restauration du personnel - Budget

Établissements	Budget restauration	Budget tickets restaurant
Bibliothèque Nationale de France	1 500 000 €	0 €
BPI – Bibliothèque Publique d'Information	0 €	121 425 €
Centre des Monuments Nationaux	0 €	336 500 €
CNAC-Georges Pompidou	0 €	905 951 €
CNC	45 608 €	432 912 €
Centre national du livre	16 276 €	0 €
CNSAD	2 942 €	0 €
CNSMD de Lyon	28 999 €	0 €
CNSMD de Paris	385 278 €	0 €
Ecole du Louvre	23 111 €	0 €
ENSA Clermont-Ferrand	400 €	0 €
ENSA Grenoble	1 990 €	0 €
ENSA Marne-la-Vallée	3 800 €	0 €
ENSA Lyon	1 929 €	0 €
ENSA Marseille-Luminy	400 €	0 €
ENSA Languedoc-Roussillon	5 175 €	0 €
ENSA Nancy	211 €	0 €
ENSA Nantes	10 823 €	0 €
ENSA Normandie	2 716 €	0 €
ENSA Paris-Val-de-Seine	8 889 €	0 €
ENSA Saint-Etienne	8 777 €	0 €
ENSA Strasbourg	5 694 €	0 €
ENSA Toulouse	inconnu	0 €
ENSA Versailles	0 €	0 €
ENSA et de paysage de Lille	0 €	0 €
ENSA de Paris-Cergy	81 €	0 €
ENSAD de Dijon	5 €	0 €
ENSAD de Nancy	15 €	0 €
Beaux-Arts – ENSBA	1 179 €	0 €
Palais de la porte Dorée	0 €	161 636 €
Château de Versailles	33 186 €	0 €
Musée d'Orsay et de l'Orangerie	48 106 €	0 €
MUCEM	0 €	208 628 €
Musée du Louvre	751 883 €	0 €
Musée du quai Branly	149 786 €	0 €
Musée Picasso	32 499 €	0 €
INRAP	921 696 €	0 €
Institut National du Patrimoine	33 808 €	0 €
Musée Rodin	90 842 €	0 €
OPPIC	37 501 €	0 €
TOTAUX	4 153 603 €	2 167 051 €