



FILIERE SCIENTIFIQUE



CONSERVATEURS DU PATRIMOINE

Corps des CONSERVATEURS DU PATRIMOINE

Périmètre de 519 agents payés (T2)

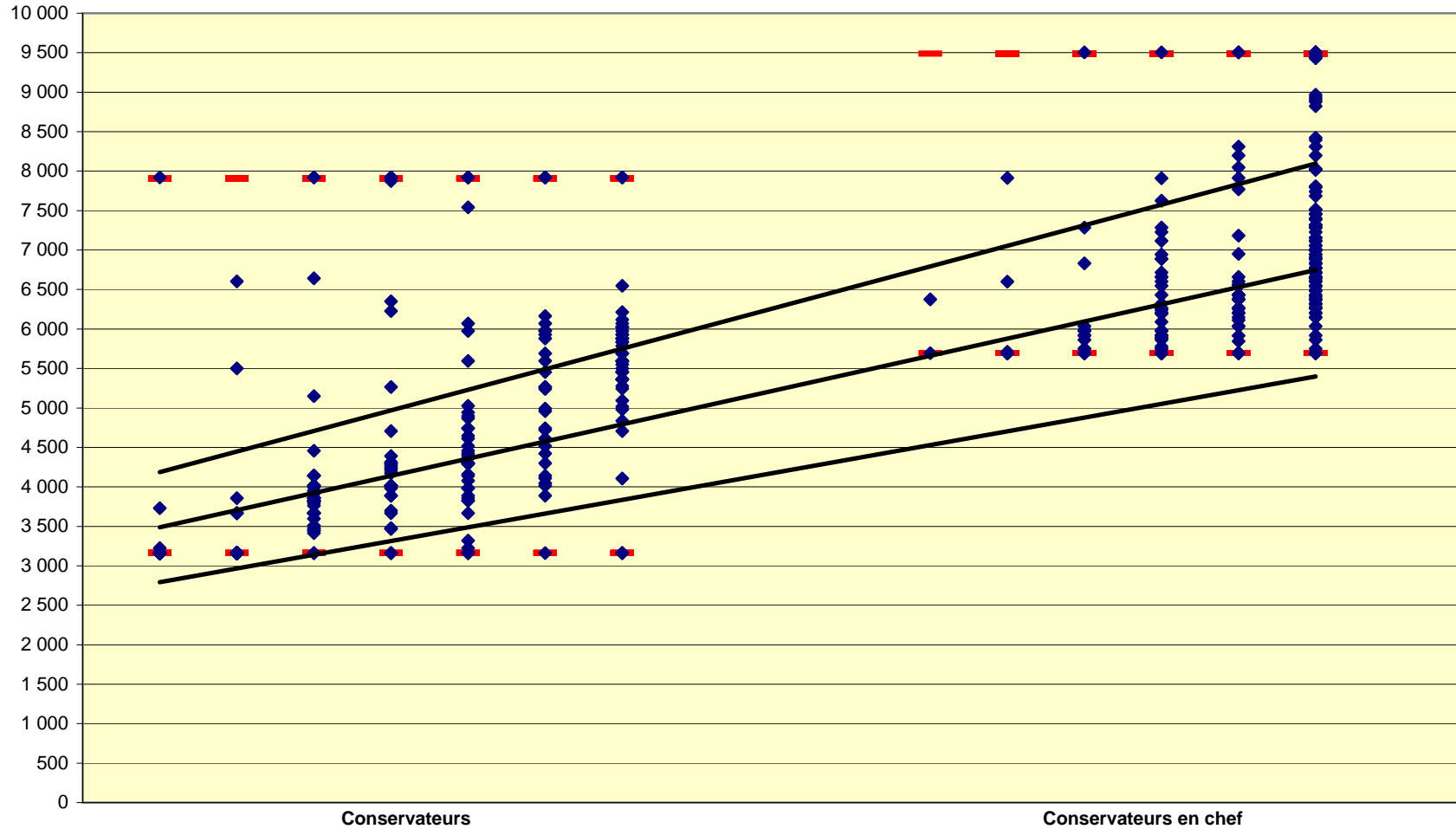
Grade	Echelon	Effectifs	Moyen*	Médiane MCC	Maximum
			Scientifique	Scientifique	Scientifique
Conservateur en CHEF	1	2	5 692 €	6 409 €	9 486,75 €
	2	16			
	3	25			
	4	47			
	5	41			
	6	116			
		247		6 409 €	
Conservateur	1er stage	23	3 160 €	3 918 €	7 905 €
	2e stage	2			
	1	32			
	2	30			
	3	43			
	4	31			
	5	40			
	6	29			
	7	42			
		272		3 918 €	
Total		519		5 692 €	

* Texte réglementaire

CONSERVATEURS DU PATRIMOINE

Dispersion des montants servis en 2013

(Indemnité scientifique)



Effectifs :
Conservateur : 272
Conservateur en chef : 247
TOTAL : 519

Source : BO Rémunérations, PSOP Novembre 2013, hors rappels années antérieures et années en cours, annualisée et ramenée à une quotité de 100%



Corps des CONSERVATEURS GENERAUX DU PATRIMOINE
Périmètre de 119 agents payés (T2)

Grade	Echelon	Effectifs	Moyen*	Médiane MCC	Maximum*
			Prime de rendement	Prime de rendement	Prime de rendement
Conservateurs généraux	1	1	7 382 €	9 055 €	14 229 €
	2	8			
	3	34			
	4	76			
	5				
	Total	119		9 055 €	

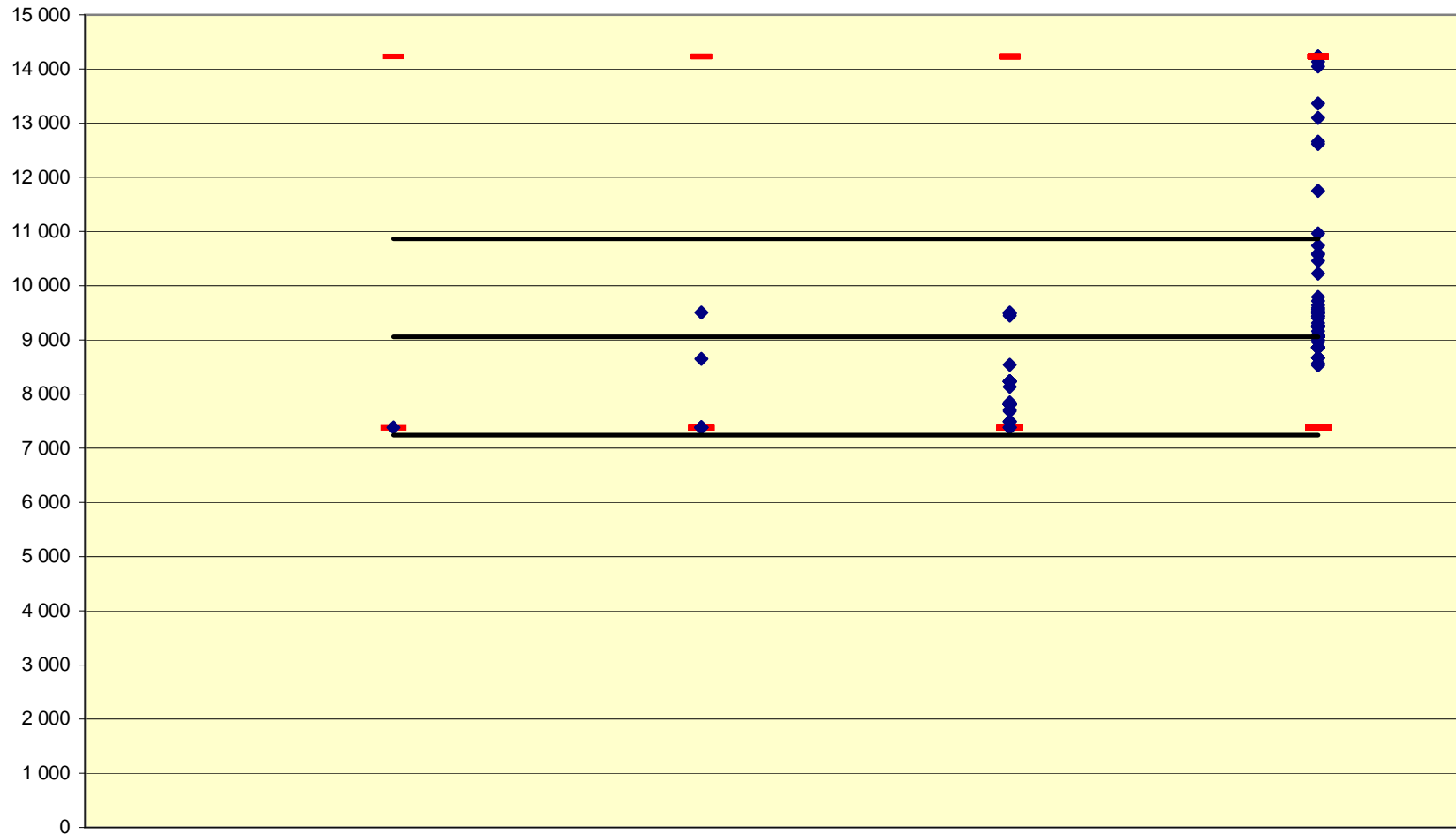
Moyen* 14% IM Texte réglementaire
Maximum* 22% IM individuel

Source : BO Rémunérations. PSOP Novembre 2013, hors rappels années antérieures et année en cours, annualisée et ramenée à une quotité de 100%

CONSERVATEURS GENERAUX DU PATRIMOINE

Dispersion des montants servis en 2013

(Prime de rendement)



Effectifs : 119

Source : BO Rémunérations, PSOP Novembre 2013, hors rappels années antérieures et années en cours, annualisée et ramenée à une quotité de 100%



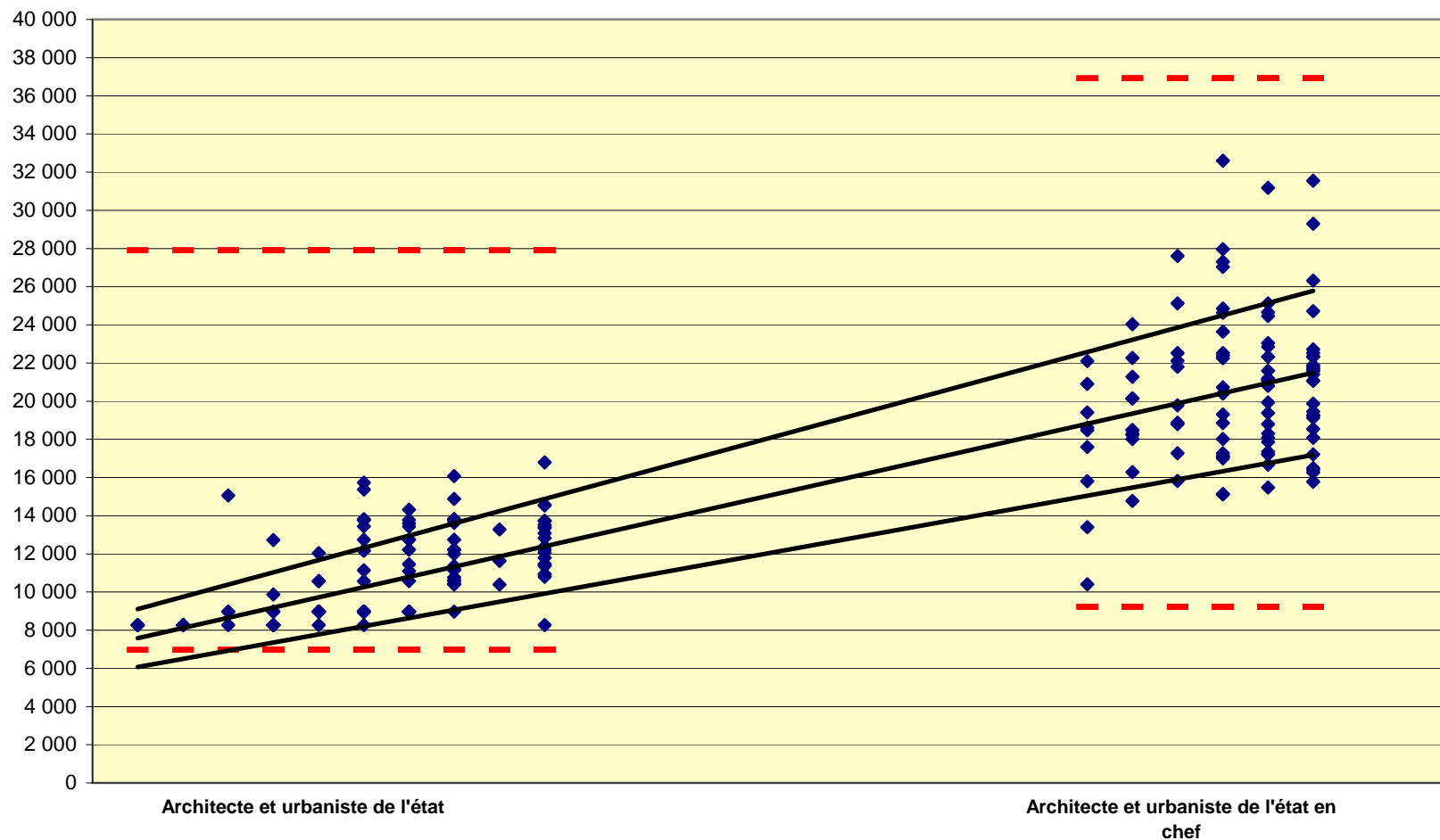
Corps des ARCHITECTES URBANISTES DE L'ETAT
Périmètre de 224 agents payés (T2)

Grade	Echelon	Effectifs	Montant de référence	Médiane MCC	Maximum
			Indemnité rdt + fonction	Indemnité rdt + fonction	Indemnité rdt + fonction
En CHEF	1		9 225 €	20 400 €	36 900 €
	2	9			
	3	12			
	4	10			
	5	21			
	6	23			
	7	33			
		108		20 400 €	
Architectes urbanistes de l'Etat	1	2	6 975 €	10 611 €	49 400 €
	2	3			
	3	4			
	4	14			
	5	14			
	6	21			
	7	14			
	8	20			
	9	3			
	10	21			
		116		10 611 €	
Total		224		14 674 €	

Source : BO Rémunérations. PSOP Novembre 2013, hors rappels années antérieures et année en cours, annualisée et ramenée à une quotité de 100%

ARCHITECTES ET URBANISTES DE L'ETAT

Dispersion des montants servis en 2013
(Indemnité de rendement et de fonctions)



Effectifs :
Architecte urbaniste : 116
Architecte urbaniste en chef : 108
TOTAL : 224

Source : BO Rémunérations, PSOP Novembre 2013, hors rappels années antérieures et années en cours, annualisée et ramenée à une quotité de 100%